

REUNION D'INFORMATION

A l'attention des Parents et des élèves de Terminale de la Session 2023

12 Octobre 2022

REUSSITE AU BAC AU CPF

*Résultats du Baccalauréat
Français 2022*

TB + Félicitations du jury	12
TB	35
B	36
AB	12
Admis	3

98 élèves, 100% de réussite au premier tour.

RÉUSSITE AU BAC AU CPF

les ingrédients ?



REUSSITE AU BAC AU CPF



A word cloud of French terms related to success in the BAC and CPF. The words are arranged in a roughly circular pattern, with 'APPLICATION' and 'SERIEUX' being the largest and most prominent. Other words include 'MOTIVATION', 'CURIOSITE', 'RESPECT', 'TRAVAIL', 'COURAGE', 'ECOUTE', 'IMPlication', 'ATTENTIF', 'PONCTUALITE', 'ASSIDUITE', 'AMBITION', 'AUTONOME', 'HONNETETE', and 'INVESTISSEMENT'. The colors used are shades of blue and black.

ECOUTE
COURAGE
TRAVAIL
APPLICATION
INVESTISSEMENT
SERIEUX
IMPlication
ATTENTIF
ASSIDUITE
AMBITION
MOTIVATION
PONCTUALITE
AUTONOME
CURIOSITE
HONNETETE
RESPECT

Modalités d'évaluation des candidats - session 2023

OBTENTION DU BAC



ÉTABLISSEMENT
CONVENTIONNÉ



aefe

Agence pour
l'enseignement français
à l'étranger

60 %

5 épreuves terminales

Epreuves anticipées de français
(coefficient 10)

Philosophie (coefficient 8)

2 épreuves d'enseignement de spécialité
(doté chacun d'un coefficient 16)

Epreuve orale dite "Grand Oral" (dont le
coefficient est de 10 en voie générale).

40 %

Contrôle continu (1ere et Tle)

Enseignement de spécialité suivi uniquement en classe de 1ere (coefficient 8)

Histoire-géographie, enseignement scientifique, LVA, LVB, EPS (respectivement affectés d'un coefficient 6)

EMC (coefficient 2)

Enseignements optionnels : chacun d'entre eux est pris en compte avec un coefficient 2 pour la classe de 1ere et un coefficient 2 pour la classe de Tle.

EPS

CCF : Contrôle Continu en Formation. Pendant l'année de Terminale, sur trois épreuves reposant sur trois activités physique, sportives et artistiques (APSA)/ La note finale obtenue par le candidat est la moyenne de ces trois épreuves.

★ LSL =====> CYCLADES

RÉPARTITION DE LA NOTE FINALE

Voie générale

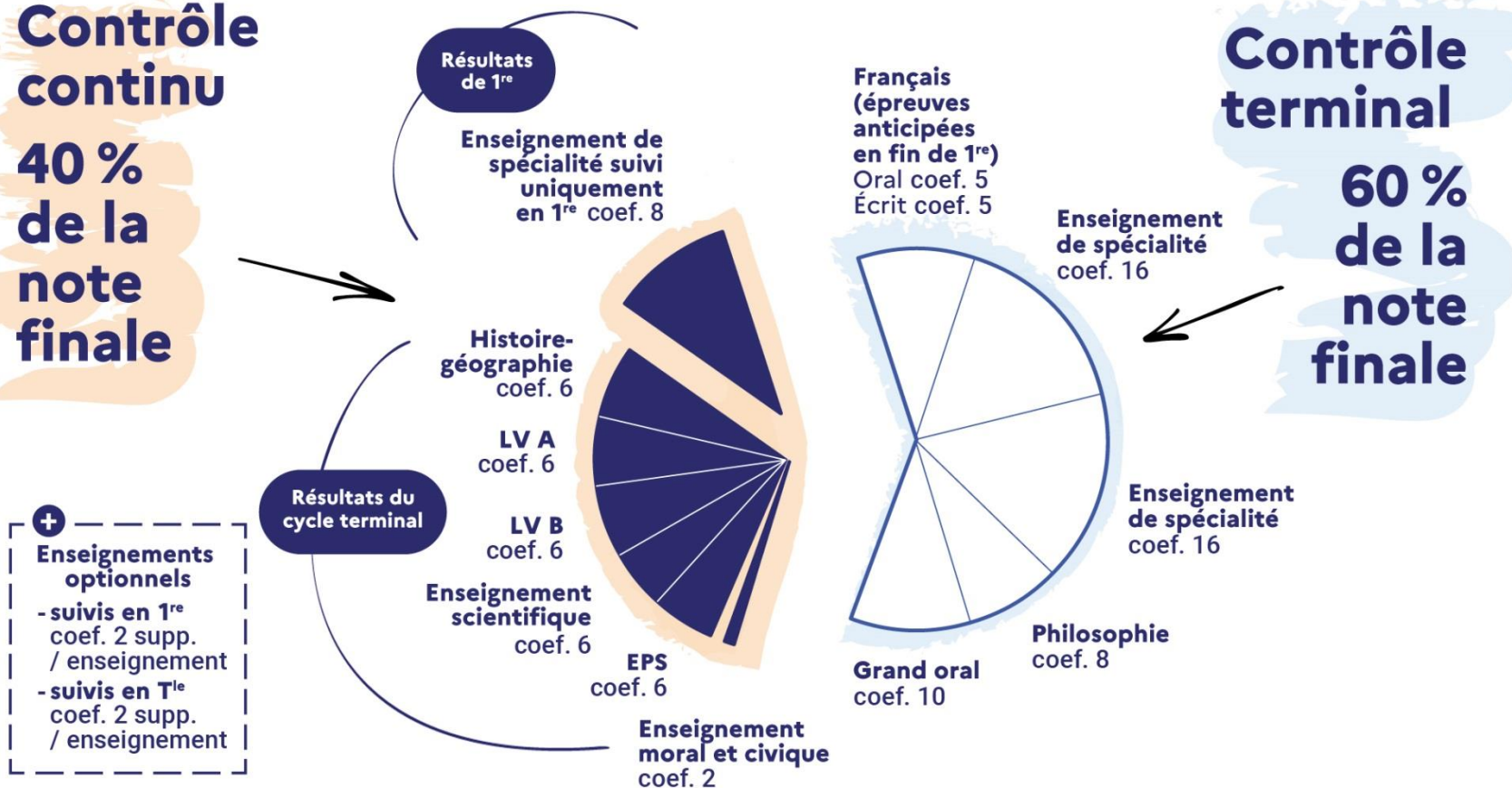


Contrôle continu

40 %
de la
note
finale

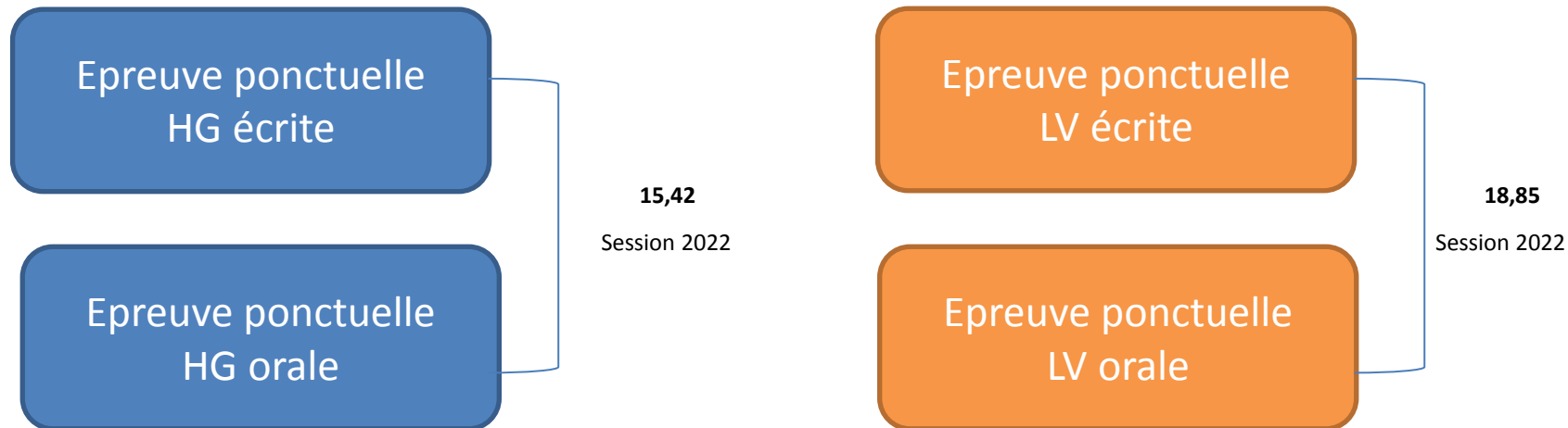
Contrôle terminal

60 %
de la
note
finale



L'OPTION INTERNATIONALE AU BACCALAURÉAT : OIB

Le bac avec OIB comprend exactement le même nombre d'épreuves, mais en contrôle continu celles d'HG au coefficient 5 se transforment en épreuves ponctuelles d'HG en langue étrangère au coefficient 15, et celles de langue vivante A voient aussi leur coefficient tripler de 5 à 15, pour un **total de coefficients qui passe de 100 à 120**



Calcul de la note du baccalauréat

<https://www.education.gouv.fr/reussir-au-lycee/comment-calculer-votre-note-au-baccalaureat-325511>

Annexe – Tableau des coefficients

	Voie générale		
	Première	Terminale	Total cycle
Enseignements obligatoires évalués en épreuves terminales			
Français	10		10
Philosophie		8	8
Enseignement de spécialité 1	16		16
Enseignement de spécialité 2	16		16
Grand oral	10		10
			60
Enseignements obligatoires ne faisant pas l'objet d'épreuves terminales			
Enseignement de spécialité de 1 ^{re}	8		8
Histoire-géographie	3	3	6
Langue vivante A	3	3	6
Langue vivante B	3	3	6
Enseignement scientifique (voie générale) ou mathématiques (voie technologique)	3	3	6
Éducation physique et sportive	6		6
Enseignement moral et civique	1	1	2
			40
Tous enseignements obligatoires			100

	Voie générale		
	Première	Terminale	Total cycle
Option 1	2	2	4
Option 2		2	2
LCA Latin	2	2	4
LCA Grec	2	2	4
Tous enseignements optionnels	6	8	14



ABSENTEISME

Chaque établissement précise dans son règlement intérieur et son projet d'évaluation portés à la connaissance des élèves et des familles le seuil minimum, fixé en accord avec les préconisations de l'inspection, en deçà duquel la moyenne de l'élève ne pourra pas être retenue pour le baccalauréat, et sera remplacée par une convocation à une évaluation ponctuelle à titre d'évaluation de remplacement.

DEFINITION DU PROJET D'EVALUATION

Principes :

- Définition de principes communs
- Travail collegial
- Document formel partagé à l'échelle de l'établissement (parents et élèves compris) : présentation au prochain conseil d'établissement

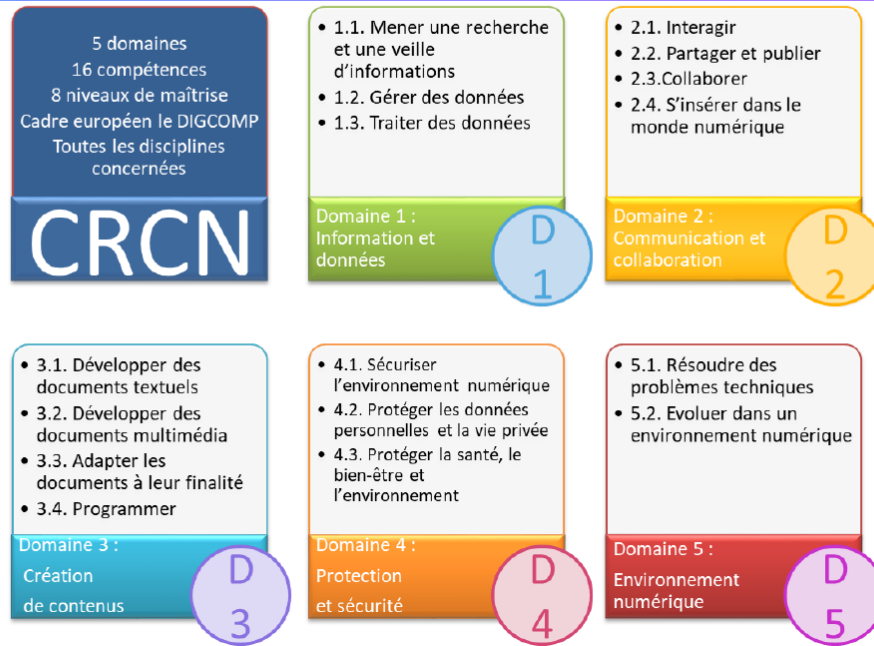
CALENDRIER PREMIER SEMESTRE

CALENDRIER DES DS de TLE - CYCLE TERMINAL - Semestre 1					
Jour	Date	Discipline	Durée	Discipline en parallèle	Durée
<i>Niveau Tle</i>		<i>Niveau Tle</i>		<i>Niveau Tle</i>	
Samedi	12-nov.	SPÉCIALITÉ SPC (55)	3h30	SPÉCIALITÉ GEOPOL (11)	4h
Mercredi	16 nov.	PHILOSOPHIE (99)	4h		
Samedi	26-nov.	SPÉCIALITÉ MATHS (52)	4h	SPÉCIALITÉ HLP (6)	4h
Samedi	11-déc.	SPÉCIALITÉ SVT (22)	3h30	SPÉCIALITÉ SES (24)	4h
Samedi	17-déc.	SPÉCIALITÉ LLCE (26)	3h00		
Jeudi	13-janv.	HISTOIRE-GEO (GÉNÉRALE ET OIB)	2h et 4h		
Fin du 1er semestre le 19 janvier - Conseils de classe à partir du 20 janvier 2023					

NOUVEAU ! Certification des compétences numériques, le PIX

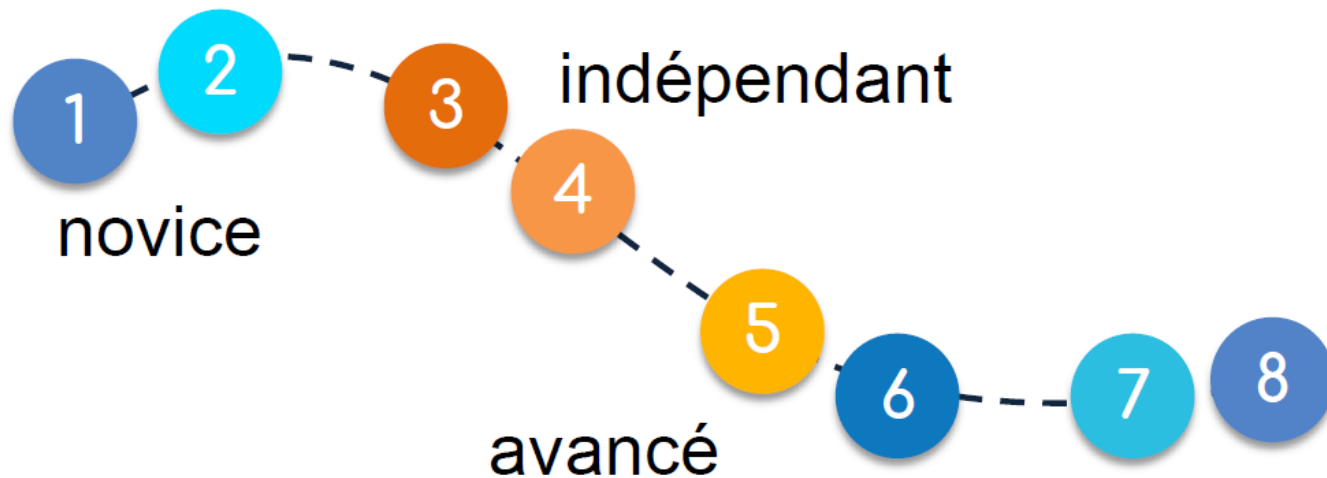
Une certification des compétences numériques obligatoire pour les élèves de Terminale

5 domaines 16 compétences

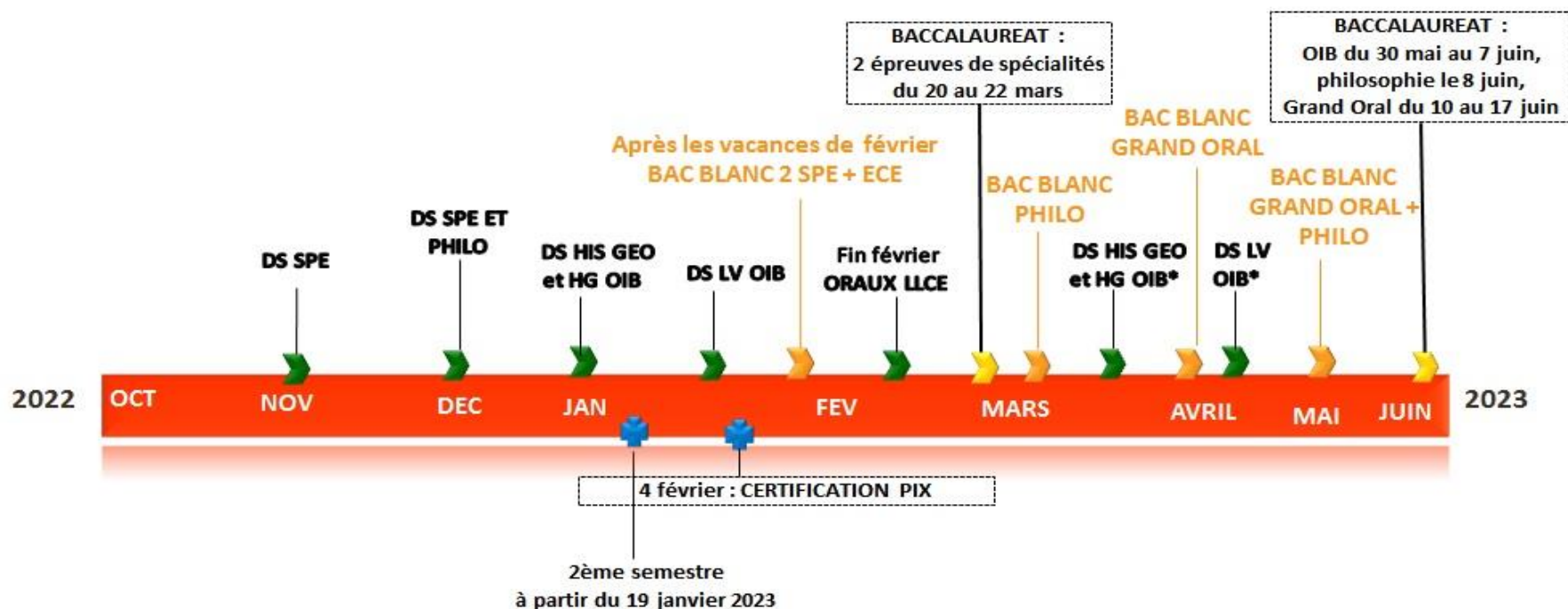


Certification des compétences numériques des élèves : PIX

8 niveaux



Calendrier épreuves classe de Tle



* Des oraux OIB seront proposés aux élèves pour les entraîner à l'oral

Octobre 2022