

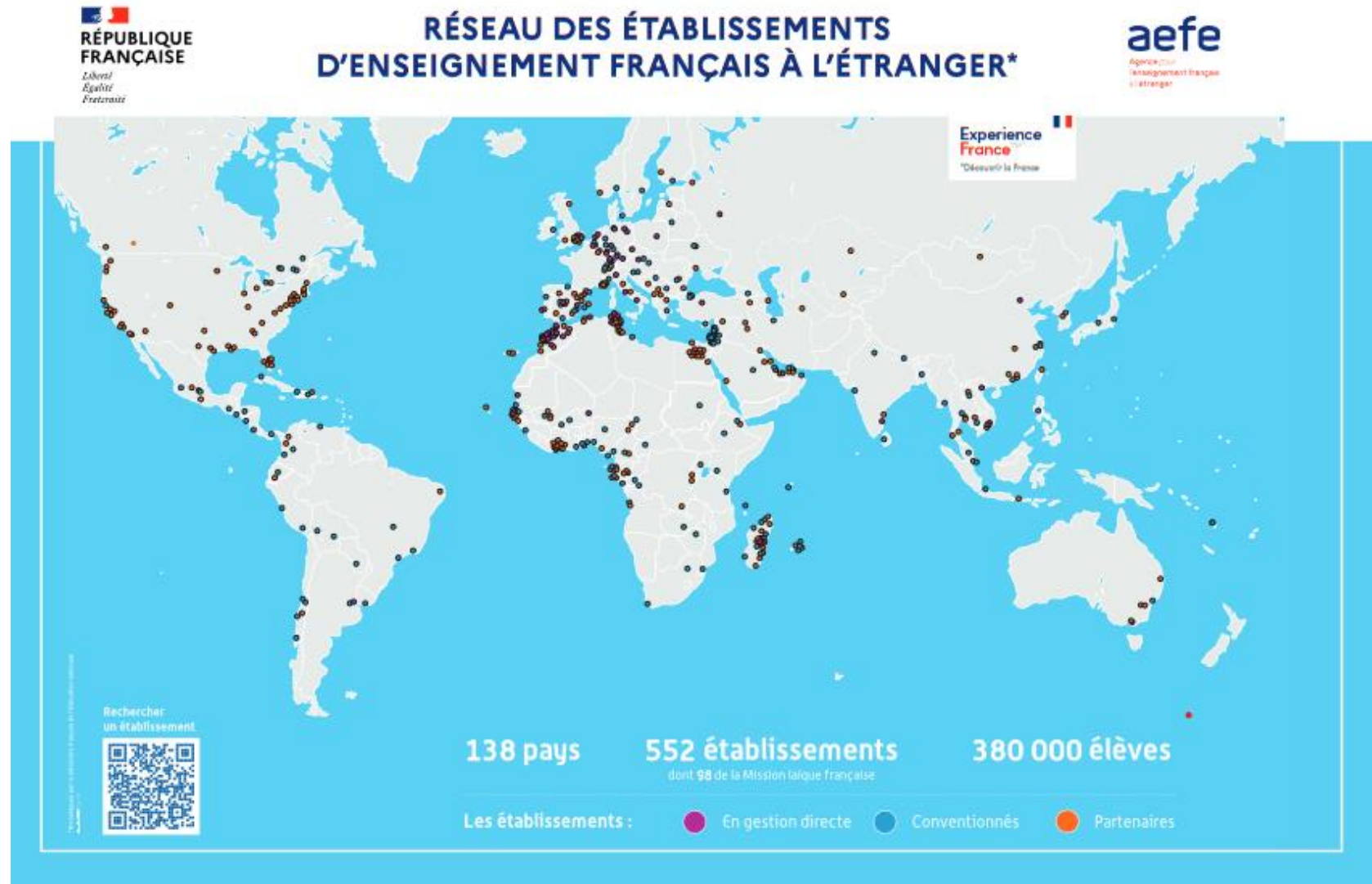
**REUNION DE RENTREE  
MOYENNE SECTION DE  
MATERNELLE**

*21 Septembre 2022*

# Ordre du jour

- 1. Bienvenue au CPF**
- 2. Présentation des équipes (théâtre)**
- 3. Points pratiques**
- 4. Questions diverses**
- 5. Volet pédagogique (salle de classe)**

# Bienvenue au CPF !



## 2. Présentation des équipes: L'équipe administrative et vie scolaire



- Assistante directeur primaire: Mme Rania  
KHALED

[rania.KHALED@cpf.edu.lb](mailto:rania.KHALED@cpf.edu.lb)

- Responsable vie scolaire maternelle: Mme Zeinab  
AZAKIR

[zeinab.khaledazakir@cpf.edu.lb](mailto:zeinab.khaledazakir@cpf.edu.lb)



## 2. Présentation des équipes: **L'infirmierie**



**M. NSOULI Wassim**

**Mme SALAMEH Yasmine**

[Infirmierie.beyrouth@cpf.edu.lb](mailto:Infirmierie.beyrouth@cpf.edu.lb)

Téléphone: 01 811892 ext: 720

## 2. Présentation des équipes:

Coordonnatrice du Dispositif Accompagnement à l'Inclusion Scolaire (DAIS)  
et psychologue scolaire



**Mme YOUSSEF Stéphanie**

Coordonnatrice du Dispositif  
Accompagnement à l'Inclusion Scolaire (DAIS)

[stephanie.youssef@cpf.edu.lb](mailto:stephanie.youssef@cpf.edu.lb)

Téléphone: 01 811892 ext: 764



**Mme ABDEL KARIM HAGE Pamela**

Psychologue scolaire

[pamela.abdelkarimhage@cpf.edu.lb](mailto:pamela.abdelkarimhage@cpf.edu.lb)

Téléphone: 01 811892 ext: 760

## 2. Présentation des équipes: les enseignantes en Français

Mme REDA Heba  
**GS- A**



Mme KASKAS  
BALAA Sirine  
**GS- B**

Mme ARBID  
ABOU KARROUM Lamia  
**GS- C**

Mme KAYAL  
RAHI Diala  
**GS- D**

## 2. Présentation des équipes: les enseignantes en Arabe



Mme BEKDACHE EL HINDI Dina  
**GS- B**



Mme ITANI  
KHALED Hala  
**GS- A**

Mme MEKDACHI  
BEKDASH Lama  
**GS- D**

Mme CHATILA  
EL ASSIR Dana  
**GS- C**

**SPS**



Mme JAWHARI Ghada  
**GS- B**



## 2. Présentation des équipes: les enseignantes en Anglais



Charlène Hawa Richa

**GS- A**



Lilas Badran Kasti

**GS- B**



Marianne Mattar

**GS- C**



Dania Soubra Accaoui

**GS- D**

## 2. Présentation des équipes: les assistantes maternelles

Mme NSOULI Sarah

**GS- A**



Mme BALAA  
KAMMOUH EL Samah

**GS- B**

Mme KARAM  
HOURANI Darine

**GS- C**

Mme CHMAITELLY  
BERJAOUI Darine

**GS- D**

## 2. Marmothèque



Mme KAMEL Nada

# 3. Points pratiques

4 journées complètes : lundi, mardi, jeudi et vendredi  
 1 demi-journée : mercredi matin (jusqu'à 11h45)

## Les horaires

- **Accès CPF** : Ouverture du portail primaire 7h20 /  
 Fermeture du portail primaire 7h45
- **Accès classes** : 7h35
- **Sortie** : 15h20 les lundis, mardis, jeudis et vendredis  
 11h45 les mercredis

07H20	Ouverture de la porte	
HORAIRES PRIMAIRE A PARTIR DU 19 SEPTEMBRE 2022		
07H35 à 7H45	Accueil en classe	0H55
07H45 à 8H30	P1	
8H30 à 9H25	P2	0H55
9H25 à 9H55	Récréation du matin	0H30
9H55 à 10H50	P3	0H55
10H50 à 11H45	P4	0H55
11H45 à 12H35	Pause déjeuner (cantine)	0H50
12H35 à 13H30	P5	0H55
13H30 à 14H25	P6	0H55
14H25 à 15H20	P7	0H55
15H20	Fin des cours pour toutes les classes	

# 3. Points pratiques

## Vie scolaire

Absence

Tabliers



Cantine



Communication

Badge

# 4. Questions diverses ?



# 5. Volet pédagogique (salle de classe)

