

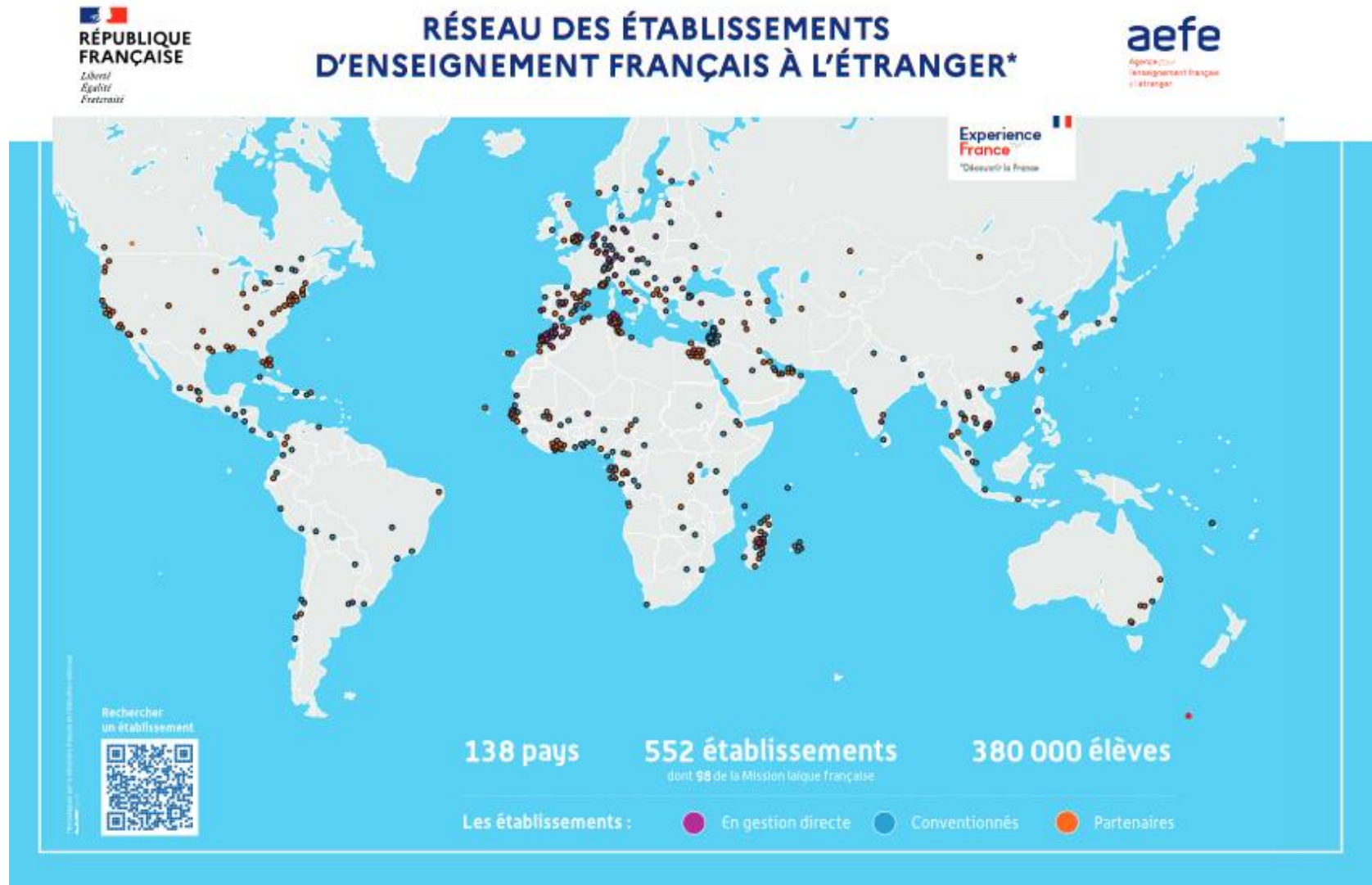
*REUNION DE RENTREE  
GRANDE SECTION DE MATERNELLE*

*20 Septembre 2023*

# Ordre du jour

1. Bienvenue au CPF
2. Présentation des équipes (théâtre)
3. Points pratiques
4. Questions diverses
5. Volet pédagogique (salle de classe)

# Bienvenue au CPF !



## 2. Présentation des équipes: L'équipe administrative et vie scolaire



- Assistante directeur primaire: Mme Rania KHALED  
[rania.KHALED@cpf.edu.lb](mailto:rania.KHALED@cpf.edu.lb)

- Responsable vie scolaire maternelle: Mme Zeinab AZAKIR  
[zeinab.khaledazakir@cpf.edu.lb](mailto:zeinab.khaledazakir@cpf.edu.lb)



## 2. Présentation des équipes: *L'infirmierie*



**M. NSOULI Wassim**

**Mme SALAMEH Yasmine**

[Infirmierie.beyrouth@cpf.edu.lb](mailto:Infirmierie.beyrouth@cpf.edu.lb)

Téléphone: 01 811892 ext: 720



## 2. Présentation des équipes:

Coordonnatrice du Dispositif Accompagnement à l'Inclusion Scolaire (DAIS)  
et psychologue scolaire



**Mme YOUSSEF Stéphanie**

Coordonnatrice du Dispositif  
Accompagnement à l'Inclusion Scolaire (DAIS)

[stephanie.youssef@cpf.edu.lb](mailto:stephanie.youssef@cpf.edu.lb)

Téléphone: 01 811892 ext: 764



**Mme ABDEL KARIM HAGE Pamela**

Psychologue scolaire

[pamela.abdelkarimhage@cpf.edu.lb](mailto:pamela.abdelkarimhage@cpf.edu.lb)

Téléphone: 01 811892 ext: 760

## 2. Présentation des équipes: L'équipe pédagogique

*Français*



Mme REDA Heba  
GS-A

Mme ARBID ABOU KARROUM Lamia  
GS-C

Mme KAYAL RAHI Diala  
GS-D

Mme KASKAS BALAA Sirine  
GS-B



## 2. Présentation des équipes:

*Arabe*



Mme CHATILA ASSIR Dana  
GS-C

Mme ITANI KHALED Hala  
GS-A

Mme MEKDACHI BEKDASH Lama  
GS-D

Mme BEKDACHE HINDI Dina  
GS-B



## 2. Présentation des équipes: *L'équipe pédagogique*

*Assistantes maternelles*



Mme CHMAITELLY BERJAOUI Darine

GS-D

Mme KARAM HOURANI Darine

GS-C

Mme BALAA KAMMOUH Samah

GS-B

Mme NSOULI Sarah

GS-A

## 2. Présentation des équipes:



Mme MERHI Manal

**GS-A**



Mme TURK KOUJOU Samar

**GS-B**



Mme BOU AJRAM SABBAGH Amal

**GS-C**

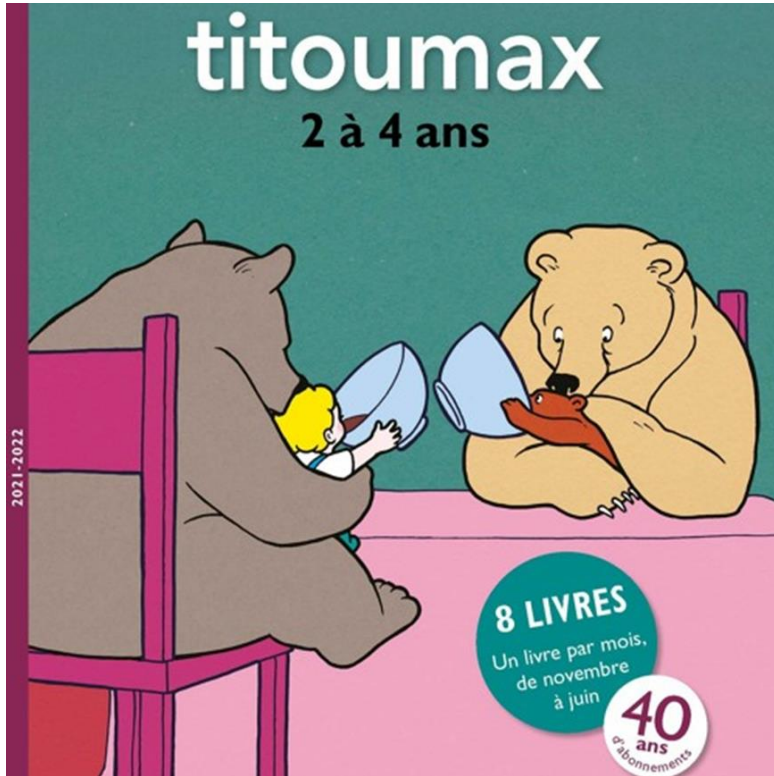


Dania Soubra Accaoui

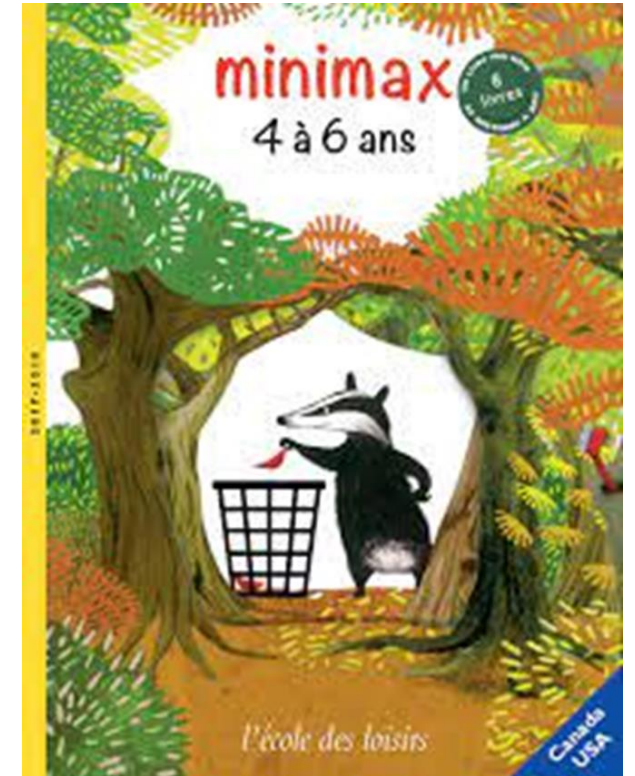
**GS-D**



## 2. Marmothèque



Mme TAMIM KABALAN Sahar





# 3. Points pratiques

## Les horaires

- **Accès CPF** : Ouverture du portail primaire 7h20 /  
Fermeture du portail primaire 7h45
- **Accès classes** : 7h35
- **Sortie** : 15h20 les lundis, mardis et jeudis  
11h45 les mercredis et les vendredis

## Les absences

- Toute absence doit être uniquement signalée et justifiée par mail à l'adresse ci-dessous :

[absence.primaire.beyrouth@cpf.edu.lb](mailto:absence.primaire.beyrouth@cpf.edu.lb)

### *Ecole primaire* HORAIRES SEPTEMBRE 2023

3 journées complètes : lundi, mardi et jeudi  
2 demi-journées : mercredi et vendredi matin (jusqu'à 11h45)

07H20	Ouverture de la porte	
HORAIRES PRIMAIRE A PARTIR DU 13 SEPTEMBRE 2023		
07H35 à 7H45	Accueil en classe	0H55
07H45 à 8H30	P1	
8H30 à 9H25	P2	0H55
9H25 à 9H55	Récréation du matin	0H30
9H55 à 10H50	P3	0H55
10H50 à 11H45	P4	0H55
11H45 à 12H35	Pause déjeuner (cantine)	0H50
12H35 à 13H30	P5	0H55
13H30 à 14H25	P6	0H55
14H25 à 15H20	P7	0H55
15H20	Fin des cours pour toutes les classes	

# 3. Points pratiques

## Vie scolaire

Tabliers



Badge



Cantine

Communication



## 4. Questions diverses ?





## 5. Volet pédagogique (salle de classe)

