

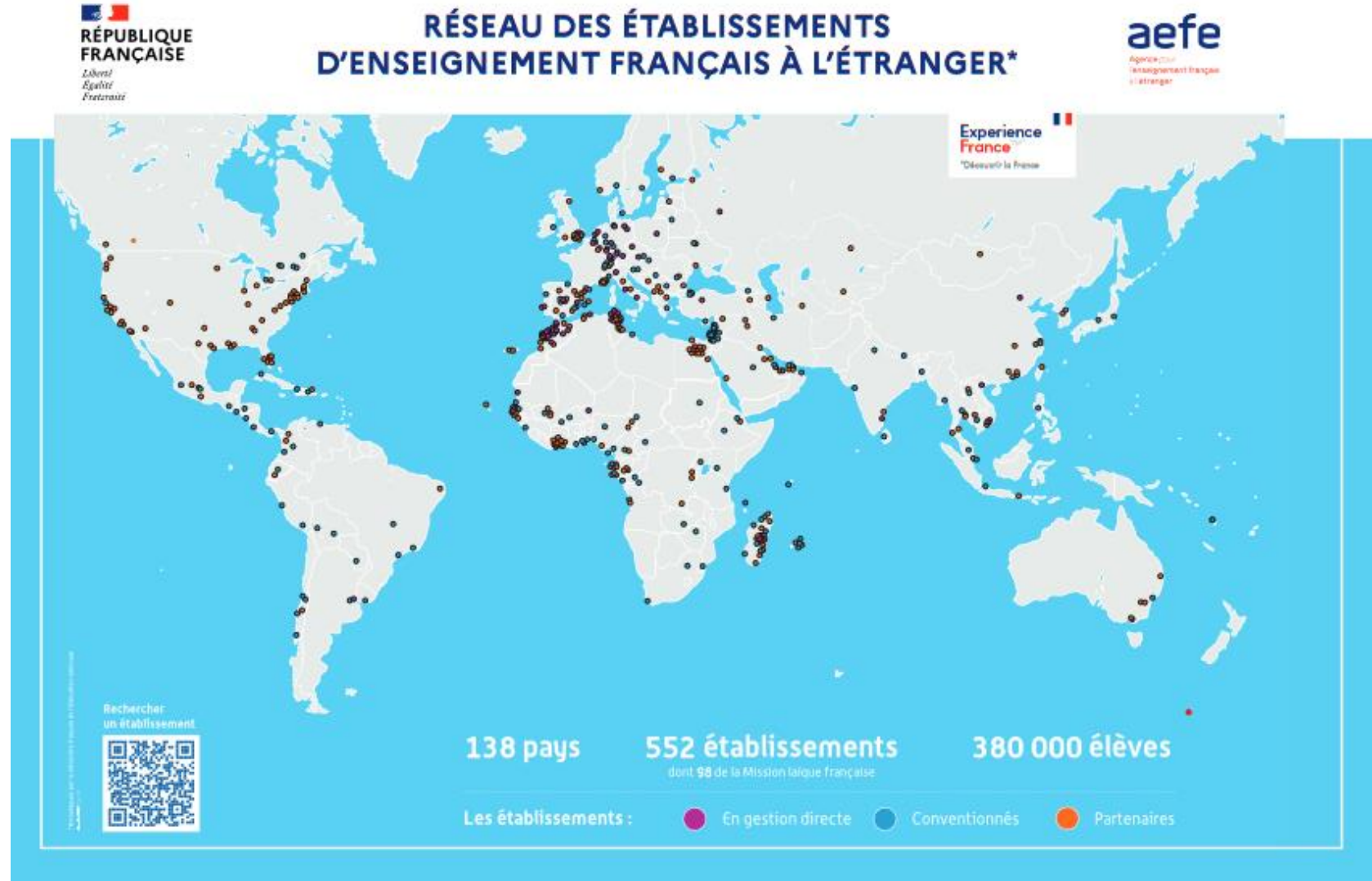
REUNION DE RENTREE CM1

Mardi 27 septembre 2022

Ordre du jour

- 1. Bienvenue au CPF**
- 2. Présentation des équipes (théâtre)**
- 3. Points pratiques**
- 4. Questions diverses**
- 5. Volet pédagogique (salle de classe)**

Bienvenue au CPF !



2. Présentation des équipes: L'équipe administrative et vie scolaire



- Assistante directeur primaire: Mme Rania KHALED rania.KHALED@cpf.edu.lb



- Responsable vie scolaire élémentaire: Mme Zeina KHOURY zeina.khoury@cpf.edu.lb

2. Présentation des équipes: **L'infirmierie**



M. NSOULI Wassim

Mme SALAMEH Yasmine

Infirmierie.beyrouth@cpf.edu.lb

Téléphone: 01 811892 ext: 720

2. Présentation des équipes:

Coordonnatrice du Dispositif Accompagnement à l'Inclusion Scolaire (DAIS)
et psychologue scolaire



Mme YOUSSEF Stéphanie

Coordonnatrice du Dispositif
Accompagnement à l'Inclusion Scolaire (DAIS)

stephanie.youssef@cpf.edu.lb

Téléphone: 01 811892 ext: 764



Mme ABDEL KARIM HAGE Pamela

Psychologue scolaire

pamela.abdelkarimhage@cpf.edu.lb

Téléphone: 01 811892 ext: 760

2. Présentation des équipes: les enseignants en Français



Mme BAZZI AL OTHMAN Baria
CM1- D

Mme SINNO
FATHALLAH Rima
CM1- A

M. ARNAUD
Sylvain
CM1- B

Mme CHEVALIER
Christine
CM1- C

SPS



Mme MEHO Joumana

Mme MEHDI Hala
CM1- B

2. Présentation des équipes: les enseignantes en Arabe



Mme ABOU ZAHAB Maya

CM1- B

Mme KAMAL EL HADI Fayda

ALE

Mme CHAAR
JAROUDI Wafa

CM1- D

Mme MEKDACHI
BOURJI Ghina

CM1- C

Mme SABBAGH
TAGHLIBI Fatima

CM1- A

2. Présentation des équipes: les enseignantes en langue anglaise



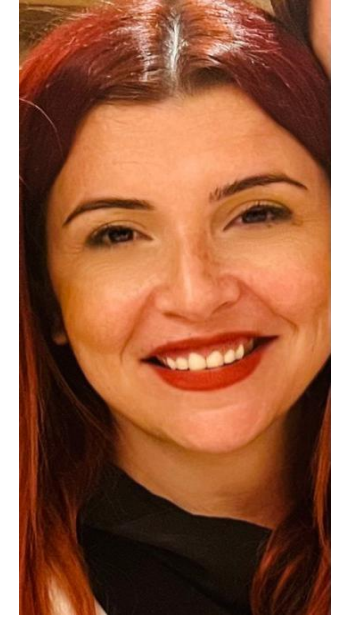
Mme HAWA
RICHA Charlène
CM1- A



Mme MATTAR
ATTIEH Maya
CM1- B



Mme EL KHOURY
MOUKHEIBER Rana
CM1- C



Mme BADRAN
KASTI Lilas
CM1- D

2. Présentation des équipes:

**Education Physique et Sportive (E.P.S.), Arts plastiques,
Musique et Faits religieux**



Mme FIKANI Nathalie
E.P.S.

M. IMAD Georges
Faits religieux

Mme ZOGHBI Rita
Musique

Mme DER GHOUASSIAN Choghig
Arts plastiques

2. Présentation des équipes: **la Bibliothèque Centre Documentaire**



Mme MOUCHANTAF Nadine

3. Points pratiques

4 journées complètes : lundi, mardi, jeudi et vendredi
 1 demi-journée : mercredi matin (jusqu'à 11h45)

Les horaires

- **Accès CPF** : Ouverture du portail primaire 7h20 /
 Fermeture du portail primaire 7h45
- **Accès classes** : 7h35
- **Sortie** : 15h20 les lundis, mardis, jeudis et vendredis
 11h45 les mercredis

07H20	Ouverture de la porte	
HORAIRES PRIMAIRE A PARTIR DU 19 SEPTEMBRE 2022		
07H35 à 7H45	Accueil en classe	0H55
07H45 à 8H30	P1	
8H30 à 9H25	P2	0H55
9H25 à 9H55	Récréation du matin	0H30
9H55 à 10H50	P3	0H55
10H50 à 11H45	P4	0H55
11H45 à 12H35	Pause déjeuner (cantine)	0H50
12H35 à 13H30	P5	0H55
13H30 à 14H25	P6	0H55
14H25 à 15H20	P7	0H55
15H20	Fin des cours pour toutes les classes	

3. Points pratiques

Absence



Cantine



Communication

Tabliers

4. Questions diverses ?



