

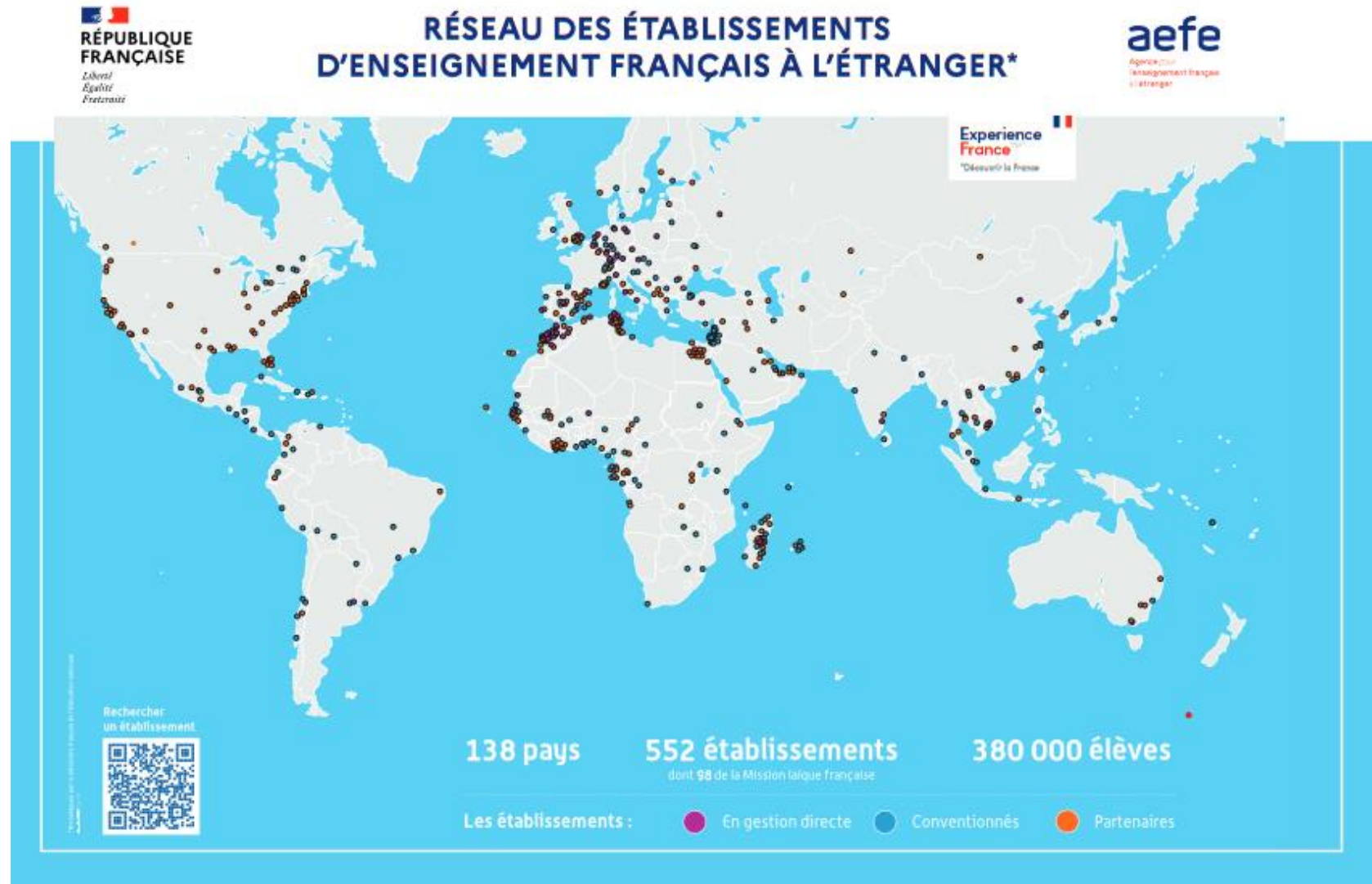
# REUNION DE RENTREE CLASSE DE CE1

*22 Septembre 2023*

# Ordre du jour

1. Bienvenue au CPF
2. Présentation des équipes (théâtre)
3. Points pratiques
4. Questions diverses
5. Volet pédagogique (salle de classe)

# Bienvenue au CPF !



## 2. Présentation des équipes: L'équipe administrative et vie scolaire



- Assistante directeur primaire: Mme Rania KHALED  
[rania.khaled@cpf.edu.lb](mailto:rania.khaled@cpf.edu.lb)



- Responsable vie scolaire élémentaire: Mme Zeina KHOURY  
[zeina.khoury@cpf.edu.lb](mailto:zeina.khoury@cpf.edu.lb)

## 2. Présentation des équipes: *L'infirmierie*



**M. NSOULI Wassim**

**Mme SALAMEH Yasmine**

[Infirmierie.beyrouth@cpf.edu.lb](mailto:Infirmierie.beyrouth@cpf.edu.lb)

Téléphone: 01 811892 ext: 720

## 2. Présentation des équipes:

**Coordonnatrice du Dispositif Accompagnement à l'Inclusion Scolaire (DAIS)  
et psychologue scolaire**



**Mme YOUSSEF Stéphanie**

Coordonnatrice du Dispositif  
Accompagnement à l'Inclusion Scolaire (DAIS)

[stephanie.youssef@cpf.edu.lb](mailto:stephanie.youssef@cpf.edu.lb)

Téléphone: 01 811892 ext: 764



**Mme ABDEL KARIM HAGE Pamela**

Psychologue scolaire

[pamela.abdelkarimhage@cpf.edu.lb](mailto:pamela.abdelkarimhage@cpf.edu.lb)

Téléphone: 01 811892 ext: 760

## 2. Présentation des équipes: *L'équipe pédagogique*

*Français*



Mme BOUAOUDIA Nahed  
**CE1-C**

Mme MEHO Joumana  
**CE1-B**

Mme MGHAYAR FARHAT Roula  
**CE1-D**

Mme ABI NADER Rita  
**CE1-A**

## 2. Présentation des équipes: *L'équipe pédagogique*

*Arabe*



Mme ABOUD RAFEI Rana

**ALE**



Mme ARSLAN HARIRI Manal

**CE1-A**

Mme AZZAM KIBBI Fatima

**CE1-B**

Mme HADDAD RIFAI Rima

**CE1-C**



## 2. Présentation des équipes: les enseignantes en langue anglaise



Mme HAWA RICHA  
Charlène  
**CE1-A**



Mme MATTAR  
Marianne  
**CE1-B**

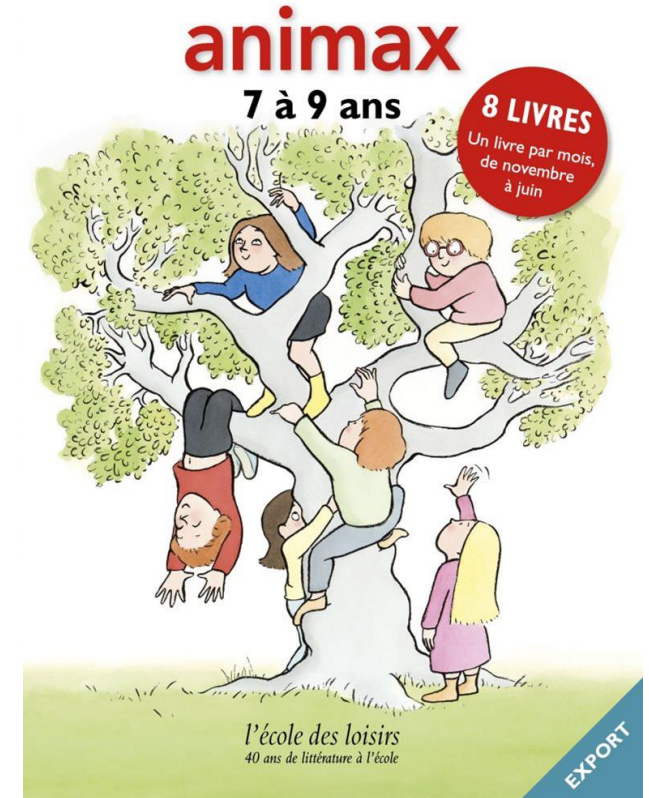
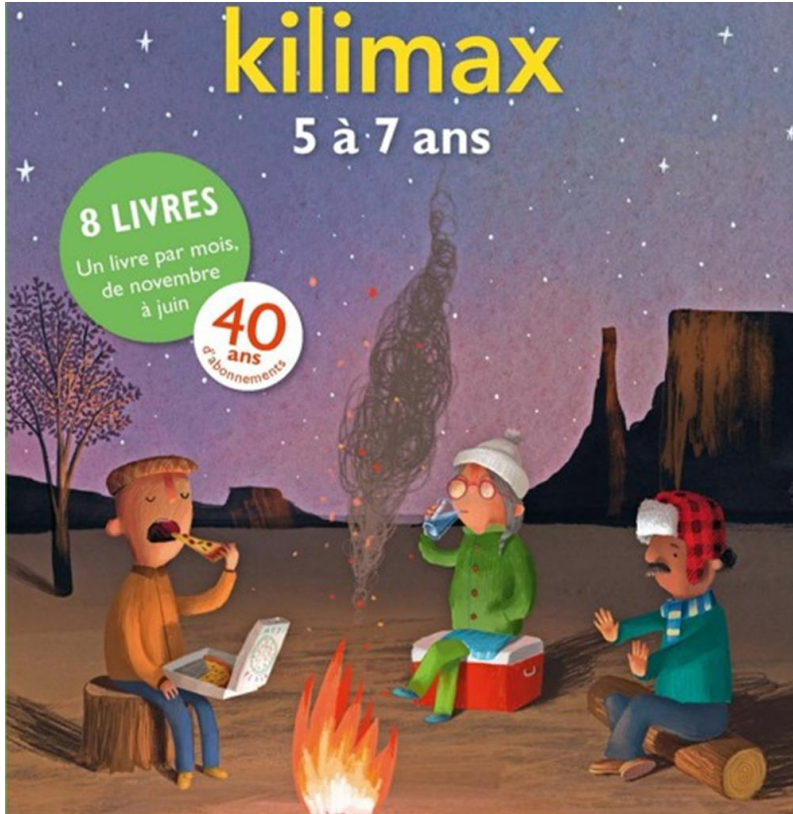


Mme MATTAR  
ATTIEH Maya  
**CE1-C**



Mme EL KHOURY  
MOUKHEIBER Rana  
**CE1-D**

## 2. Présentation des équipes: la Bibliothèque Centre Documentaire



Mme MOUCHANTAF Nadine

## 3. Points pratiques

### Les horaires

- **Accès CPF** : Ouverture du portail primaire 7h20 /  
Fermeture du portail primaire 7h45
- **Accès classes** : 7h35
- **Sortie** : 15h20 les lundis, mardis et jeudis  
11h45 les mercredis et les vendredis

### Les absences

- Toute absence doit être uniquement signalée et justifiée par mail à l'adresse ci-dessous :

[absence.primaire.beyrouth@cpf.edu.lb](mailto:absence.primaire.beyrouth@cpf.edu.lb)

### *Ecole primaire* HORAIRES SEPTEMBRE 2023

3 journées complètes : lundi, mardi et jeudi  
2 demi-journées : mercredi et vendredi matin (jusqu'à 11h45)

07H20	Ouverture de la porte	
HORAIRES PRIMAIRE A PARTIR DU 13 SEPTEMBRE 2023		
07H35 à 7H45	Accueil en classe	0H55
07H45 à 8H30	P1	
8H30 à 9H25	P2	0H55
9H25 à 9H55	Récréation du matin	0H30
9H55 à 10H50	P3	0H55
10H50 à 11H45	P4	0H55
11H45 à 12H35	Pause déjeuner (cantine)	0H50
12H35 à 13H30	P5	0H55
13H30 à 14H25	P6	0H55
14H25 à 15H20	P7	0H55
15H20	Fin des cours pour toutes les classes	

## 3. Points pratiques

### Vie scolaire



Cantine



Tabliers

Communication

## 4. Questions diverses ?



## 5. Volet pédagogique (salle de classe)

