

RENCONTRE

Parents - professeurs

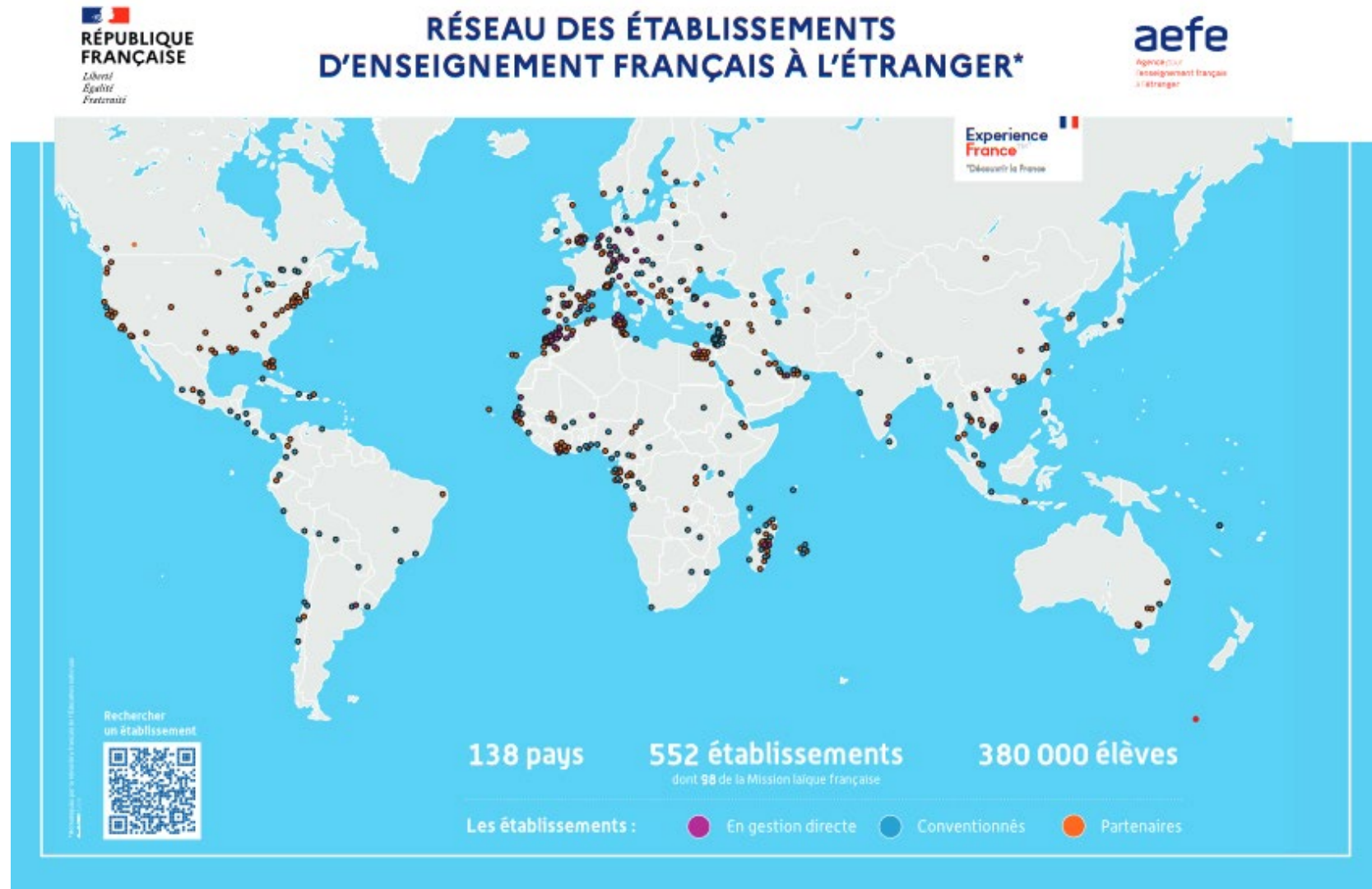
CLASSE DE 5^{eme}

29 Septembre 2023

Ordre du jour

1. Bienvenue au CPF
2. Présentation des équipes (théâtre)
3. Points pratiques
4. Questions diverses
5. Volet pédagogique (salle de classe)

Bienvenue au CPF !





2. Présentation des équipes: L'équipe de vie scolaire



2. Présentation des équipes: *L'infirmierie*



M. NSOULI Wassim

Mme SALAMEH Yasmine

Infirmierie.beyrouth@cpf.edu.lb

Téléphone: 01 811892 ext: 720

2. Présentation des équipes médico-sociales :

**Coordonnatrice du Dispositif Accompagnement à l'Inclusion Scolaire (DAIS)
et psychologue scolaire**



Mme YOUSSEF Stéphanie

Coordonnatrice du Dispositif
Accompagnement à l'Inclusion Scolaire (DAIS)

stephanie.youssef@cpf.edu.lb

Téléphone: 01 811892 ext: 764



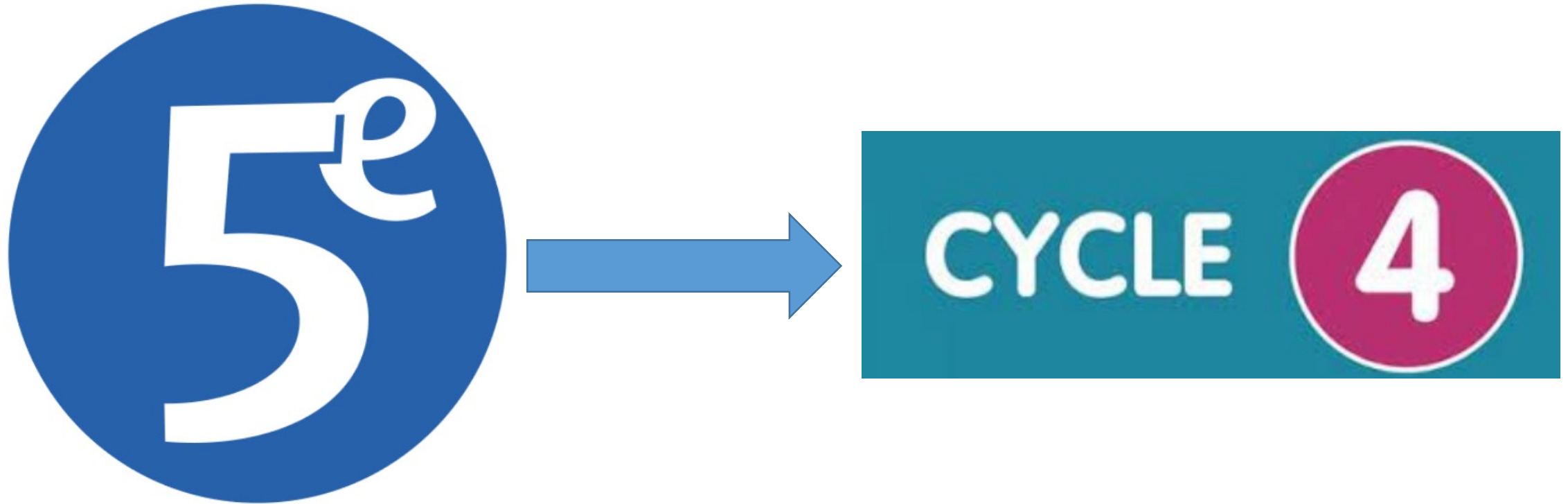
Mme ABDEL KARIM HAGE Pamela

Psychologue scolaire

pamela.abdelkarimhage@cpf.edu.lb

Téléphone: 01 811892 ext: 760

2. Présentation de la classe de 5eme



Nouveautés en 5e

1.



Volet pédagogique

Volet relationnel

3.



Programmation

2.



SVT



Physique-Chimie

4.



Compétences numériques

3. Points pratiques

Les horaires

- **Accès CPF** : Ouverture du portail principal 7h00 /
Fermeture du portail secondaire 7h45
- **Accès classes** : 7h35
- **Sortie** : 15h25 en autonomie par le portail principal

Les absences

- Toute absence doit être uniquement signalée et justifiée par mail à l'adresse ci-dessous :

vie.scolaire@cpf.edu.lb

	Début	Fin
1 ^è cloche	7h35	
2 ^è cloche	7h40	
M1	7h45	8h40
M2	8h40	9h35
Récréation 30 minutes		
1 ^è cloche	10h00	
M3	10h05	11h00
M4	11h00	11h55
M5	11h55	12h50
Récréation 45 minutes		
1 ^è cloche	13h30	
S1	13h35	14h30
S2	14h30	15h25
Fin des cours		

3. Points pratiques

- Déplacement des élèves
 - CCC
 - salles de TP, salles informatiques
 - bâtiment sportif et culturel (EPS, musique et arts)
- Gestion du matériel
- Organisation du travail: au jour le jour
- Outils numériques
 - Pronote <https://www.facebook.com/watch/?v=840823210131206&ref=sharing>
 - Moodle
 - GUIDE NUMERIQUE

4. Questions diverses ?

5. Volet pédagogique

- Centre de Connaissances et de Culture (CCC): M. Fadi HAWA
- Education musicale: Mme Rita ZOGHBI
- Arts plastiques: Mme Choghig DER-GHOUKASSIAN - Mme Elsa SIKIAS

5. Volet pédagogique (salle de classe)

5A
Salle 112

5B
Salle 113

5C
Salle 114

5D
Salle 115