

RENCONTRE

Parents - professeurs

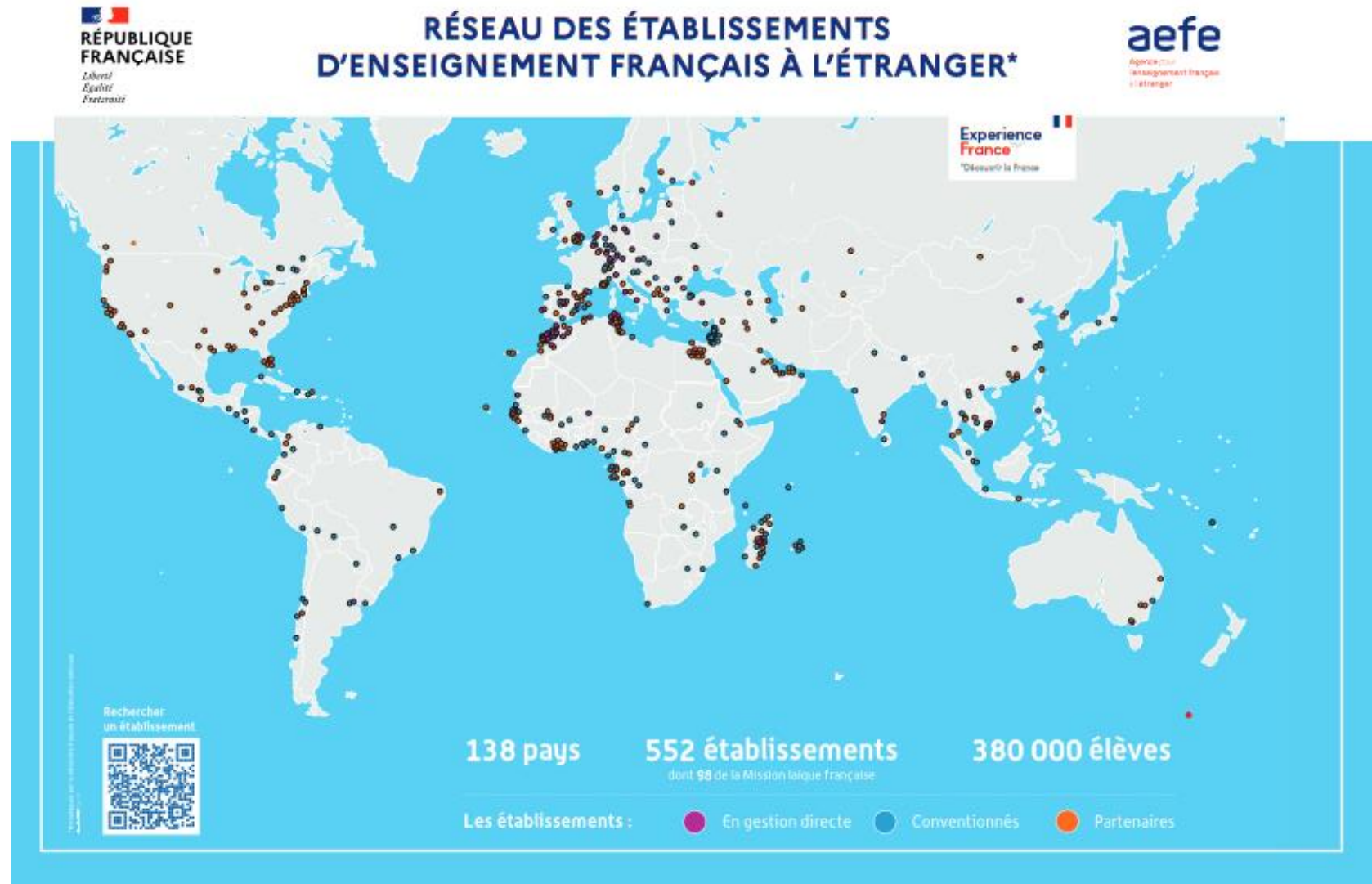
CLASSE DE 4eme

29 Septembre 2023

Ordre du jour

1. Bienvenue au CPF
2. Présentation des équipes (théâtre)
3. Points pratiques
4. Questions diverses
5. Volet pédagogique (salle de classe)

Bienvenue au CPF !





2. Présentation des équipes: L'équipe de vie scolaire



2. Présentation des équipes: *L'infirmierie*



M. NSOULI Wassim

Mme SALAMEH Yasmine

Infirmierie.beyrouth@cpf.edu.lb

Téléphone: 01 811892 ext: 720

2. Présentation des équipes médico-sociales :

**Coordonnatrice du Dispositif Accompagnement à l'Inclusion Scolaire (DAIS)
et psychologue scolaire**



Mme YOUSSEF Stéphanie

Coordonnatrice du Dispositif
Accompagnement à l'Inclusion Scolaire (DAIS)

stephanie.youssef@cpf.edu.lb

Téléphone: 01 811892 ext: 764



Mme ABDEL KARIM HAGE Pamela

Psychologue scolaire

pamela.abdelkarimhage@cpf.edu.lb

Téléphone: 01 811892 ext: 760

2. Présentation de la classe de 4eme



En 4^e, on continue

1.



La programmation

2.



Les compétences numériques

3. Points pratiques

Les horaires

- **Accès CPF** : Ouverture du portail principal 7h00 /
Fermeture du portail secondaire 7h45
- **Accès classes** : 7h35
- **Sortie** : 15h25 en autonomie par le portail principal

Les absences

- Toute absence doit être uniquement signalée et justifiée par mail à l'adresse ci-dessous :

vie.scolaire@cpf.edu.lb

	Début	Fin
1 ^è cloche	7h35	
2 ^è cloche	7h40	
M1	7h45	8h40
M2	8h40	9h35
Récréation 30 minutes		
1 ^è cloche	10h00	
M3	10h05	11h00
M4	11h00	11h55
M5	11h55	12h50
Récréation 45 minutes		
1 ^è cloche	13h30	
S1	13h35	14h30
S2	14h30	15h25
Fin des cours		

3. Points pratiques

- Déplacement des élèves
 - CCC
 - salles de TP, salles informatiques
 - bâtiment sportif et culturel (EPS, musique et arts)
- Gestion du matériel
- Organisation du travail: au jour le jour
- Outils numériques
 - Pronote
 - Moodle
 - GUIDE NUMERIQUE



4. Questions diverses ?

5. Volet pédagogique

- Centre de Connaissances et de Culture (CCC): M. Fadi HAWA
- Education musicale: Mme Rita ZOGHBI
- Arts plastiques: Mme Elsa SIKIAS

5. Volet pédagogique (salle de classe)

4A
Salle 116

4B
Salle 117

4C
Salle 118

4D
Salle 122