

# RENCONTRE

Parents - professeurs

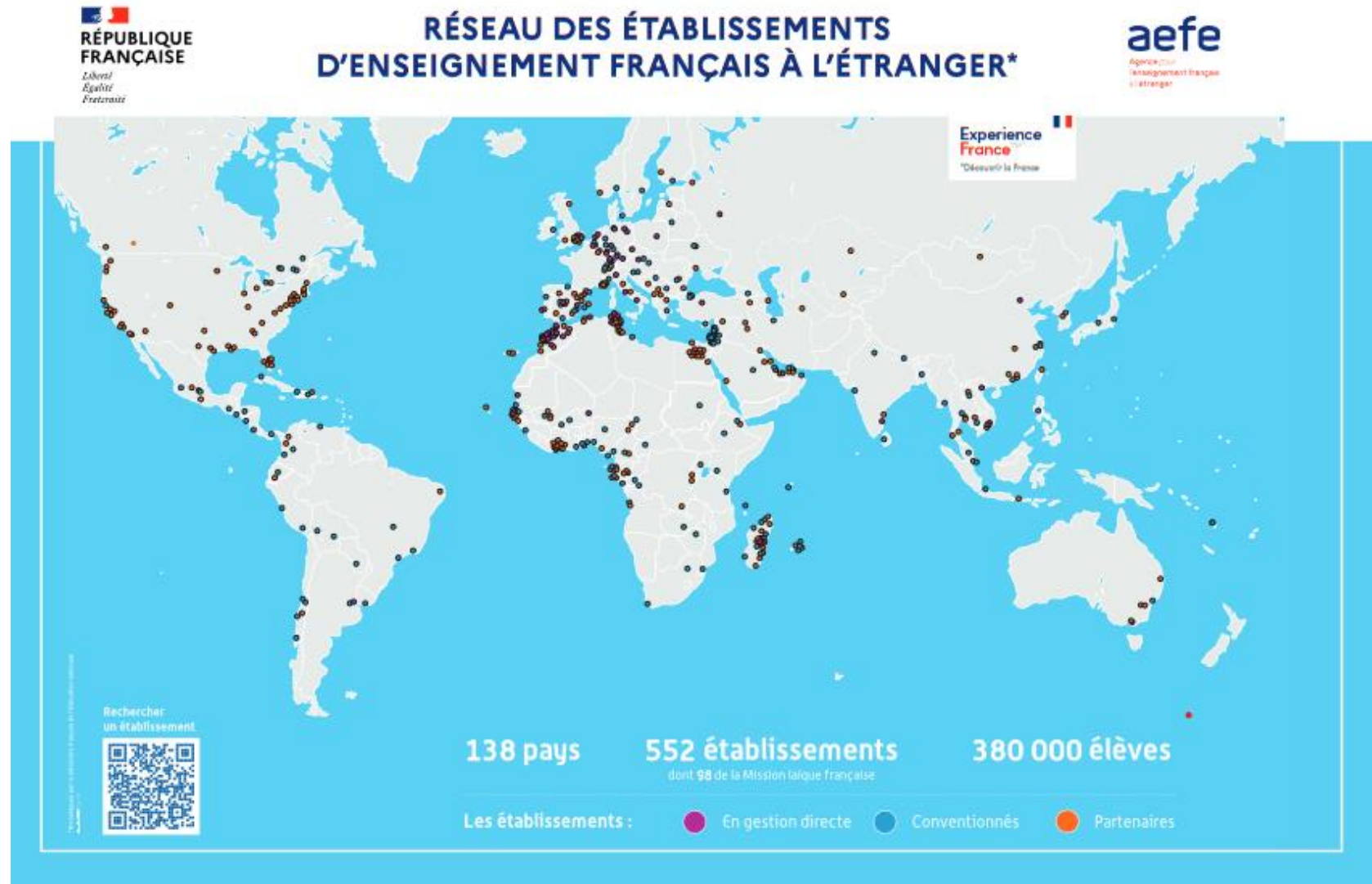
## CLASSE DE 3eme

*4 octobre 2023*

# Ordre du jour

1. Bienvenue au CPF
2. Présentation des équipes (théâtre)
3. Points pratiques
4. Questions diverses
5. Volet pédagogique (salle de classe)

# Bienvenue au CPF !





## 2. Présentation des équipes: L'équipe de vie scolaire



## 2. Présentation des équipes: *L'infirmierie*



**M. NSOULI Wassim**

**Mme SALAMEH Yasmine**

[Infirmierie.beyrouth@cpf.edu.lb](mailto:Infirmierie.beyrouth@cpf.edu.lb)

Téléphone: 01 811892 ext: 720

## 2. Présentation des équipes médico-sociales :

**Coordonnatrice du Dispositif Accompagnement à l'Inclusion Scolaire (DAIS)  
et psychologue scolaire**



**Mme YOUSSEF Stéphanie**

Coordonnatrice du Dispositif  
Accompagnement à l'Inclusion Scolaire (DAIS)

[stephanie.youssef@cpf.edu.lb](mailto:stephanie.youssef@cpf.edu.lb)

Téléphone: 01 811892 ext: 764



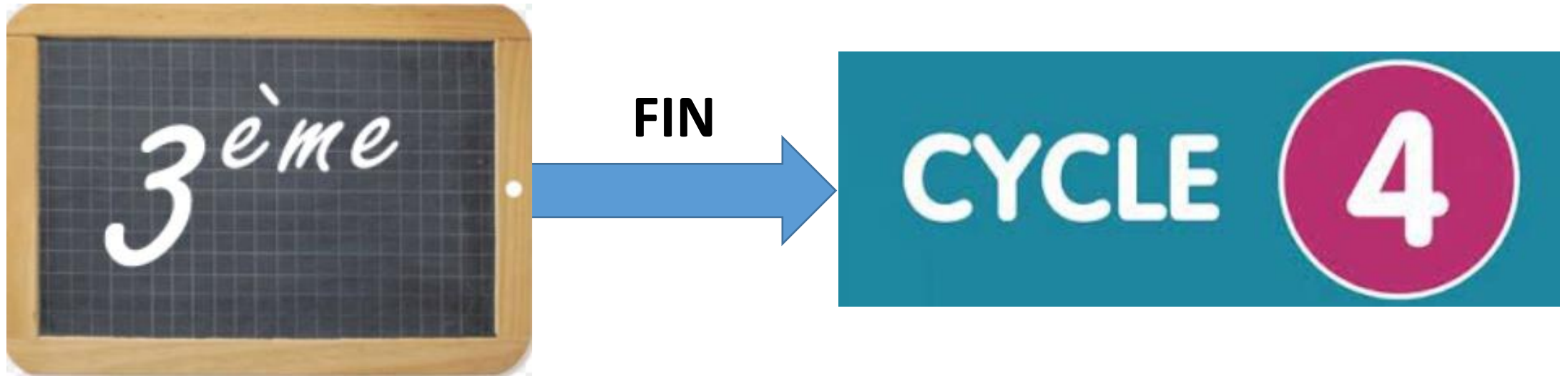
**Mme ABDEL KARIM HAGE Pamela**

Psychologue scolaire

[pamela.abdelkarimhage@cpf.edu.lb](mailto:pamela.abdelkarimhage@cpf.edu.lb)

Téléphone: 01 811892 ext: 760

## 2. Présentation de la classe de 3eme





## 2. Présentation de la classe de 3eme



**Diplôme National du Brevet  
(DNB)**



**Brevet libanais**

**Epreuves blanches  
DS du samedi**

# En 3<sup>e</sup>, on continue



## Les compétences numériques

### 3. Points pratiques

#### Les horaires

- **Accès CPF** : Ouverture du portail principal 7h00 /  
Fermeture du portail secondaire 7h45
- **Accès classes** : 7h35
- **Sortie** : 15h25 / 16h35 en autonomie par le portail principal

#### Les absences

- Toute absence doit être uniquement signalée et justifiée par mail à l'adresse ci-dessous :

[vie.scolaire@cpf.edu.lb](mailto:vie.scolaire@cpf.edu.lb)

	Début	Fin
1 <sup>è</sup> cloche	7h35	
2 <sup>è</sup> cloche	7h40	
M1	7h45	8h40
M2	8h40	9h35
Récréation 30 minutes		
1 <sup>è</sup> cloche	10h00	
M3	10h05	11h00
M4	11h00	11h55
M5	11h55	12h50
Récréation 45 minutes		
1 <sup>è</sup> cloche	13h30	
S1	13h35	14h30
S2	14h30	15h25
Récréation 15 minutes		
S3	15h40	16h35

## 3. Points pratiques

- Déplacement des élèves
  - CCC
  - salles de TP, salles informatiques
  - bâtiment sportif et culturel (EPS, musique et arts)
- Gestion du matériel
- Organisation du travail: au jour le jour
- Outils numériques
  - Pronote
  - Moodle
  - GUIDE NUMERIQUE



## 4. Questions diverses ?

## 5. Volet pédagogique

- Centre de Connaissances et de Culture (CCC): M. Fadi HAWA
- Arts plastiques: Mme Elsa SIKIAS
- Education musicale: Mme Rita ZOGHBI

*Le cours d'éducation musicale en 3<sup>ème</sup> est la continuité et l'aboutissement pour le cycle 4. En fin d'année, l'élève aurait acquis une éducation musicale assez riche, couvrant des styles, genres et époques différents, et enrichie par un vocabulaire musical bien précis et riche.*

*Les projets seront basés sur la création, comme pasticher une chanson, créer une petite mélodie, faire un podcast en utilisant les outils numériques nécessaires, inventer une percussion corporelle...*

*Ces projets seront travaillés en grande partie en classe, et finalisés parfois à la maison.*

## 5. Volet pédagogique (salle de classe)

3A  
Salle 220

3B  
Salle 218

3C  
Salle 217

3D  
Salle 216