

# Coronavirus

2019-nCOV



# Sommaire

- I. Définition**
- II. Traitement et vaccin**
- III. Période d'incubation**
- IV. Mode de transmission**
- V. Symptômes**
- VI. Gestes barrières**
- VII. Le rôle de l'enseignant dans la prévention**
- VIII. Conduite à tenir en cas d'apparition de symptômes**



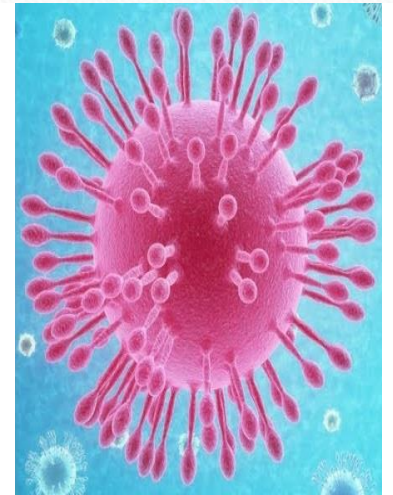
# I. Qu'est ce que le Coronavirus?

C'est une nouvelle souche de la famille du Coronavirus (virus en forme de couronne d'où son nom).

Le nom de la maladie due au Coronavirus est la **COVID-19** qui veut dire:

**CO**: Coronavirus    **VI**: Virus    **D**: Disease ou maladie

**19**: 2019 (Le premier cas a été découvert en Chine en décembre 2019).



## II. Y-a-t-il un traitement ou un vaccin contre le Coronavirus ?

---

Certains vaccins et traitements sont en cours d'étude. La majorité des malades guérissent spontanément et graduellement.





### **III. Quelle est la période d'incubation du Coronavirus?**

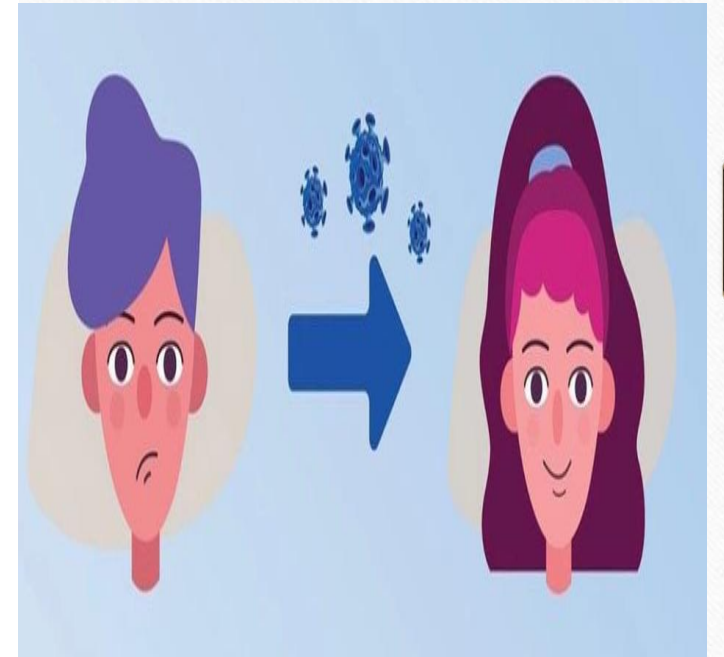
On peut porter le virus de 2 à 14 jours avant l'apparition des premiers symptômes.

**Même sans aucun symptôme, on peut toujours le transmettre!!!**



## IV. Comment se transmet le Coronavirus ?

1. Transmission directe: par inhalation des gouttelettes qui se transmettent du nez ou de la bouche d'une personne malade quand elle parle, tousse ou éternue.
2. Transmission indirecte: En touchant une surface contaminée par les gouttelettes d'une personne malade.





# V. Quels sont les symptômes du Coronavirus ?



Asymptomatique

- Perte du goût
- Perte de l'odorat



- Difficulté respiratoire
- Toux



Mal de gorge



- Fièvre
- Frissons
- Mal de tête
- Fatigue
- Courbatures



- Nausées
- Vomissements
- Diarrhée



- Eruptions cutanées
- Décoloration des mains ou des pieds



## **VI. Quels sont les gestes barrières ?**

- 1. Se laver les mains de 20 à 30 secondes avec de l'eau et du savon ou avec un désinfectant à base d'alcool (au moins 60%).**



# LE LAVAGE DES MAINS

## Quand?



En arrivant et en quittant l'école



Après avoir toussé, éternué ou s'être mouché



Après être passé aux toilettes



Avant et après le repas



Après avoir joué dehors



Quand les mains sont visiblement sales



Après avoir touché un animal

## Comment?

Avec de l'eau et du savon



Mouillez vos mains à l'eau



Savonnez les paumes et le dos de vos mains, vos poignets, vos pouces, l'espace entre vos doigts et sous vos ongles



Frictionnez vos mains pendant au moins 20 à 30 secondes



Rincez bien sous l'eau



Séchez vos mains au moyen d'une serviette à usage unique



Utilisez la serviette pour fermer le robinet

Avec un désinfectant



Appliquez une dose de désinfectant et frictionnez les paumes et le dos de vos mains, l'espace entre vos doigts, vos pouces, sous vos ongles et vos poignets.

2. Ne pas se **toucher** les yeux , le nez et la bouche avant de se laver les mains.





3. Porter un **masque** dès qu'on est entouré d'au moins **1 personne** , même si celle-ci porte un masque.

**TRÈS  
IMPORTANT !**

## OÙ PORTER LE MASQUE?

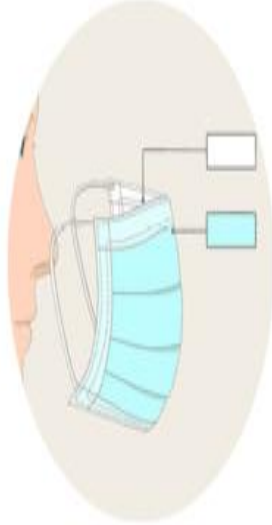
Du moment où on n'est plus seul, et même si on respecte une distanciation sociale, le port du masque est **OBLIGATOIRE** dans tous les bâtiments de l'établissement tels que : les couloirs, les salles de réunions, les salles de cours, de TP, l'infirmierie, les bureaux partagés, devant le kiosque etc...



# BIEN UTILISER MON MASQUE



Je me  
lave les  
mains



Je vérifie que mon  
masque n'est pas  
troué.  
Je place le bord  
rigide vers le haut,  
la face blanche  
vers moi



J'attache  
mon  
masque  
sans  
toucher la  
partie en  
tissu



Je pince le  
bord rigide  
pour l'ajuster  
à mon nez .  
Une fois en  
place je ne le  
touche plus



Je change mon  
masque  
chaque  
4h ou dès qu'il  
devient  
humide



Pour le  
retirer je ne  
touche que  
les attaches



Je jette  
mon  
masque et  
je me lave  
les mains

# BIEN UTILISER VOTRE MASQUE « barrière » EN TISSU



- 1
- Avant de mettre votre masque, lavez-vous les mains au savon et à l'eau ou avec une solution hydroalcoolique.



- 2
- Appliquez votre masque de façon à recouvrir le nez et la bouche (sous le menton) et veillez à l'ajuster au mieux sur votre visage.



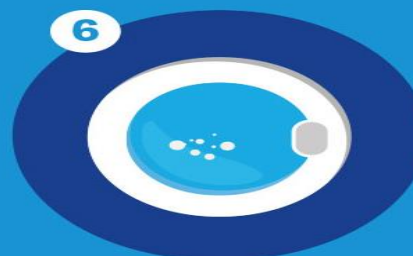
- 3
- Evitez de le toucher ! chaque fois que vous touchez votre masque, lavez-vous les mains au savon et à l'eau ou à l'aide d'une solution hydroalcoolique.



- 4
- Lorsqu'il s'humidifie (temps de port 4h), remplacez-le par un nouveau masque (ou lavez-le), ne pas réutiliser des masques à usage unique.



- 5
- Pour retirer votre masque : l'enlever en touchant uniquement les lanières ; le ranger dans un sac plastique fermé puis lavez-le. Lavez-vous les mains au savon et à l'eau ou avec une solution hydroalcoolique.



- 6
- Votre masque doit être lavé en machine avec une lessive classique, à 60 degrés pendant au moins 30 minutes. Le masque doit être sec en moins de 2 heures (privilégier le sèche-linge, sèche serviette...). Il n'est pas utile de le repasser. Votre masque peut être lavé 30 fois maximum, ensuite il devra être changé.



## **4. Respecter l'étiquette respiratoire.**

# L'ÉTIQUETTE RESPIRATOIRE



**1**

**Couvrez votre bouche et votre nez avec un mouchoir de papier lorsque vous tousssez ou éternuez.**



**2**

**Jetez le mouchoir de papier à la poubelle.**



**3**

**Si vous n'avez pas de mouchoir de papier, tousssez ou éternuez dans le pli de votre coude ou le haut de votre bras.**



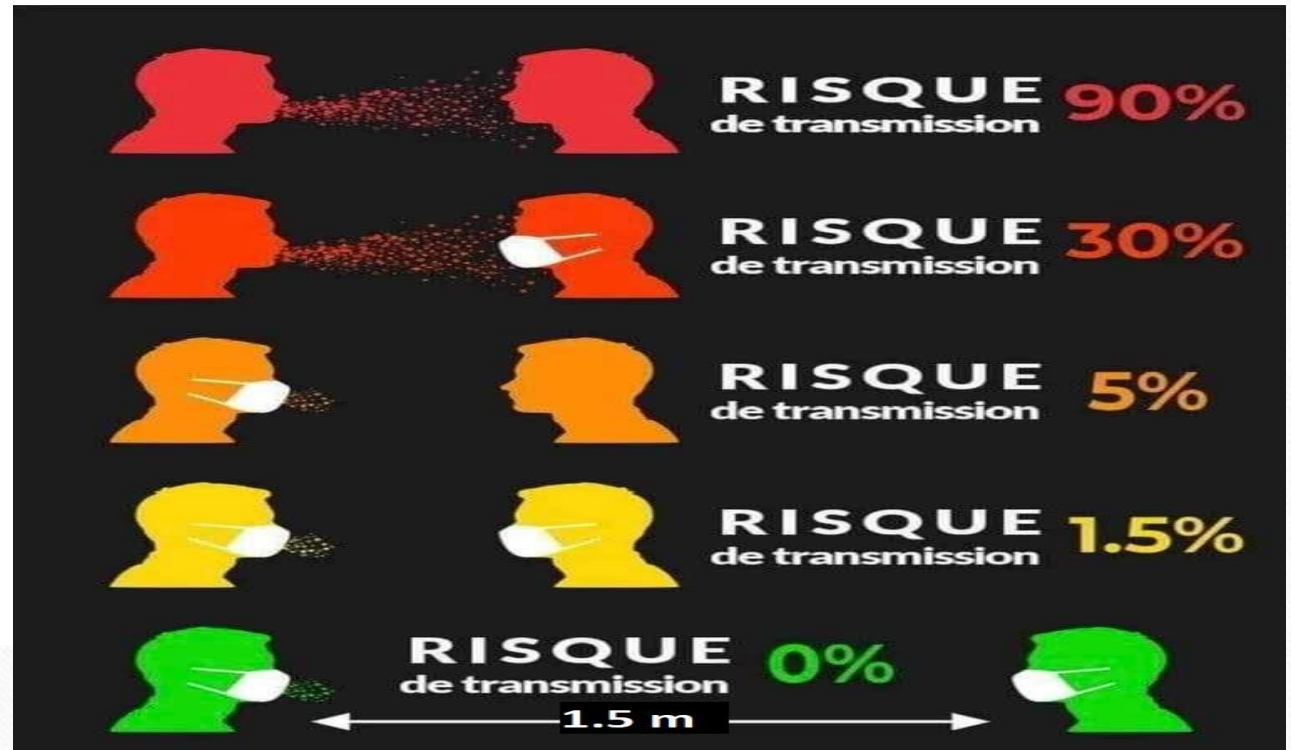
**4**

**Lavez-vous les mains souvent. Si vous n'avez pas accès à de l'eau et du savon, utilisez un produit antiseptique.**



## 5. Garder une distance physique avec les autres.

Respecter une distance **d'un mètre-et-demi à deux mètres** entre vos collègues et vous , même si vous portez un masque .



6. Ne pas partager vos effets personnels :  
téléphone , ordinateur , stylos...





**7. Désinfecter quotidiennement votre poste de travail.**

**8. Ne pas toucher aux surfaces et objets dans les locaux.**



**9. Éviter de se serrer les mains, de s'enlacer ou de s'embrasser.**





# VII. Le rôle de l'enseignant dans la prévention

## Accueil en classe :

- ✓ Porter un masque tout au long de votre présence en classe
- ✓ Être présent en classe avant l'arrivée des élèves afin de veiller à la désinfection de leurs mains, au bon port du masque à partir de la classe de 6<sup>ème</sup> , à la disposition des tables (1.5 m de distance entre elles)
- ✓ S'assurer que la classe est continuellement aérée même si elle est climatisée
- ✓ Déconseiller aux élèves de ramener de la maison des objets personnels, des jouets ...
- ✓ Noter la liste des absents sur Pronote
- ✓ Rappeler les gestes barrières affichés sur le mûr des salles de classes

## Durant la journée :

- ✓ Vérifier l'application de tous les gestes barrières tout au long de la présence des élèves en classe
- ✓ Garder les portes des classes ouvertes lors de l'accueil des élèves le matin afin d'éviter la manipulation inutile des poignées
- ✓ Veiller à ce que les élèves ne changent pas de place durant la journée
- ✓ Envoyer un par un les élèves aux toilettes
- ✓ Limiter les déplacements des élèves dans la salle de classe
- ✓ Veiller à ce que les élèves ne partagent pas entre eux leur nourriture , masques , objets personnels...
- ✓ Surveiller de près les élèves ayant des PAI médicaux
- ✓ Placer les élèves asthmatiques le plus près de la fenêtre
- ✓ Envoyer à l'infirmerie tout élève présentant un symptôme suspect



## À la fin de la journée:

- ✓ Inviter les élèves à vider leurs casiers à la fin de la journée
- ✓ Organiser le départ des élèves en respectant le port du masque et la distanciation physique

## VIII. Conduite à tenir en cas d'apparition de symptômes

- ✓ Rester chez soi et appeler le service médical du CPF :
  - si on présente UN ou plusieurs symptômes
  - si quelqu'un de notre foyer présente UN ou plusieurs symptômes
  - si nous ou quelqu'un de notre foyer a été en contact avec une personne testée positive au virus
  - si on a voyagé durant les 14 derniers jours
- ✓ Consulter un médecin si les symptômes commencent à s'aggraver ou si vous testez positifs au virus



Nous restons à votre disposition pour toute question nécessaire.

D'ici là , portez vous-bien et semez l'amour autour de vous !

