



aefe
Agence pour
l'enseignement français
à l'étranger

Conseil d'établissement 20 juin 2022



Présence Protestante Française au Liban



Ordre du jour

1. Approbation du précédent compte rendu du conseil d'établissement
2. Approbation de l'ordre du jour
3. Classes et effectifs prévisionnels rentrée 2022
4. Dispositifs pédagogiques rentrée 2022
5. Carte des emplois EEMCP2, résidents et contrats locaux rentrée 2022
6. Bilan des actions éducatives (numérique, parcours etc.)
7. Bilan provisoire orientation post bac (Parcoursup etc.) promo 2022
8. Point sur les travaux prévus cet été
9. Prévision calendrier scolaire et organisation rentrée 2022
10. Questions diverses

Classes et effectifs prévisionnels rentrée 2022.

Collège Protestant Français Mise à jour du 20/06/2022 à 10:27

nvites Insept* 2022/2023 :		133	
Départs juin 2022/2023 :		32	
rentrée septembre 2022			
nvites insc 2022	Départ 2022	Prévision sept 2022	
0		114	PS
8	4	99	MS
10	2	97	GS
6	4	89	CP
14	1	118	CE1
16	3	101	CE2
11	4	106	CM1
16	0	119	CM2
14	5	105	6°
12	0	114	5°
12	6	104	4°
4	0	109	3°
7	2	105	2nde
4	1	103	1ere
1	0	100	Term
133	32	1583	

Sabine/mvt Eleves



Répartition des élèves

Année: 2021/2022
Date : 20/06/2022

Lycée	
Terminale	A 25
	B 24
	C 25
	D 25
TOTAL	99
Première	A 25
	B 24
	C 25
	D 25
TOTAL	99
Seconde	A 25
	B 25
	C 25
	D 25
TOTAL	100
TOTAL Lycé.	298

Collège	
Troisième	A 23
	B 26
	C 26
	D 25
TOTAL	100
Quatrième	A 25
	B 27
	C 27
	D 26
TOTAL	105
Cinquième	A 26
	B 23
	C 24
	D 25
TOTAL	98
Sixième	A 26
	B 26
	C 23
	D 27
TOTAL	102
TOTAL Coll.	405

Elémentaire	
CM2	A 19
	B 20
	C 19
	D 19
	E 19
TOTAL	96
CM1	A 26
	B 26
	C 27
	D 25
TOTAL	104
CE2	A 25
	B 25
	C 25
	D 24
TOTAL	99
CE1	A 23
	B 22
	C 21
	D 23
TOTAL	89
CP	A 22
	B 20
	C 21
	D 21
	E 21
TOTAL	105
TOTAL Elém.	493

Maternelle	
Mat. Gs	A 23
	B 23
	C 19
	D 22
TOTAL	87
Mat. Ms	A 23
	B 22
	C 22
	D 22
TOTAL	89
Mat. Ps	A 25
	B 22
	C 22
	D 26
TOTAL	95
TOTAL Mate.	271

Effectif total: 1467

Report :nivcl

Dispositifs pédagogiques rentrée 2022

Ecole primaire : maternelle et élémentaire

Semaine scolaire de 4 jours complets (avec cantine) et d'une demi-journée (mercredi) avec Activités Extra Scolaires
- Séance de 45 minutes

Dossier de candidature pour la Section Internationale élémentaire arabe: EMILE Arabe du CP au CM2 (-> Questionner le monde en Cycle 2, -> Histoire –géographie en Cycle 3
Réunion de concertation régulière entre les enseignants en langues française et arabe
Renforcement de l'Arabe Langue Etrangère

Dispositif PARLE Anglais Cycles 1 et 2:
1 séance pour les PS et MS et 2 séances d'Anglais par semaine pour les GS
1 séance en classe complète 1 séance en demi-groupe et 1 séance par semaine d'EMILE Arts en demi-groupe

Harmonisation:
1 séance hebdomadaire en groupe classe pour tous les niveaux du primaire:
4 enseignantes d'Anglais interviennent en même temps sur les 4 classes d'un même niveau
Nouveaux livres d'Anglais « Super minds » de Cambridge du CP au CM2

4 journées complètes : Lundi, mardi, jeudi et vendredi
1 demi-journée : mercredi matin (jusqu'à midi)

07H20	Ouverture de la porte	
HORAIRES PRIMAIRE A PARTIR DU SEPTEMBRE 2022		
07H35 à 7H45	Accueil en classe	0H10
07H45 à 8H30	P1	0H45
8H30 à 9H15	P2	0H45
9H15 à 10H	P3	0H45
10H à 10H30	Récréation du matin	0H30
10H30 à 11H15	P4	0H45
11H15 à 12H	P5	0H45
12H à 13H	Pause déjeuner (cantine)	1H
13H à 13H45	P6	0H45
13H45 à 14H30	P7	0H45
14H30 à 15h15	P8	0H45
15H15	Fin des cours pour toutes les classes	

2nd degré : collège

Niveau 6^{ème} :

- Accompagnement personnalisé (diagnostics des tests de positionnement, initiation scratch)
- Cercles de lecture avec les CM2
- Projet Tara en sciences- Une classe sans notes
- Dispensés : projet

Niveau 5^{ème} :

- PIX
- Dispensés : Projet
- Dispensés : ELCE et 1h de plus d'anglais

Niveau 4^{ème} :

- PIX
- Dispensés : Espagnol / ELCE + 1h d'anglais

Niveau 3^{ème} :

- PIX + certification
- Evalang
- Dispensés : Espagnol / ELCE + 1h d'anglais

2nd degré : lycée

Niveau 2nde :

- PIX
- Accompagnement personnalisé (diagnostics des tests de positionnement, initiation Python)
- OIB (9h de Langue arabe avec la DNL)
- Dispensés : ELCE + 1h d'anglais et DNL (SES) en anglais (5h d'anglais)

Niveau 1^{ère} :

- PIX
- 5h pour les SPE MATHS
- BFI : ARABE LVA et ANGLAIS LVB – 02 h en anglais en spé maths (7h d'arabe avec la DNL et 6,5 h d'anglais avec la DNL)

Niveau Terminale :

- PIX + certification
- OIB (8h de Langue arabe avec la DNL)
- Prépa sciences PO

Carte des emplois 2022

Pour les personnels enseignants et direction expatriés :

1 DAF : Monsieur Henri HAMMES

1 agent à mission de formation en Sciences-physique nommé :
Madame Delphine GELINOTTE

Suite à nouveau décret régissant les emplois des agents détachés « résidents » :

- Attente de la CCPL du 27 juin pour 3 postes de détachés du MENJS:

a/ un poste de PE

b/ un poste de professeur certifié de Lettres (2nd degré)

c/ un poste de certifié EPS (2nd degré)

- **Recrutement des CL en cours** : fin des recrutements prévue fin juin-début juillet.

- **Personnels ATOSS et Assistants d'éducation** : recrutement en cours

Bilan des actions éducatives 2021/2022

Ecole primaire : maternelle et élémentaire

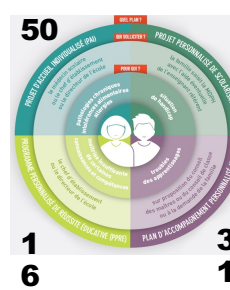
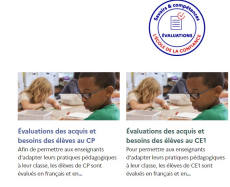
Un enseignement en présentiel préservé avec une moyenne par élève de 4 jours d'enseignement à distance

Des évaluations pour mieux accompagner : Evaluations nationales en CP et CE1 et évaluations de zone Proche Orient en CE2, CM1 et CM2

Le suivi des Elèves à Besoins Educatifs Particuliers : 16 PPRE / 31 PAP (Cycle 1: 8 PAP, Cycle 2: 10 PPRE + 12 PAP, Cycle 3: 6 PPRE + 11 PAP)

Certifications en langue anglaise de Cambridge 2022: 192 élèves inscrits du CE1 à la sixième: 66 Starters 43 Movers 41 Flyers 42 KET

55 projets dont 4 transversaux, 22 en cycle 1, 8 en cycle 2 et 17 en cycle 3 et 4 en Arabe



2nd degré : collège et lycée

Tests de positionnement en 6eme et en 2nde maths et français

=> remédiation en classe de seconde en français et en maths grâce à l'AP

Evaluation LANGUES VIVANTES :

- Cambridge en 6eme- Evalang en 3eme
- IGCSE en 2nde

Suivi des élèves :

- difficultés d'apprentissage : intervention de notre orthopédagogue à la demande des enseignants, des parents mais aussi interventions dans tous les conseils d'enseignement. Equipe éducative si besoin - Inclusion à poursuivre et à structurer.
- devoirs faits (1h par semaine pour chaque classe 6eme, 5eme et 4eme)
- tutorat / méthodologie en classe de 5eme (1h quinzaine délivrée par notre CPE de collège) - repérage des difficultés en amont -

Parcours éducatifs :

- parcours citoyen
- parcours orientation (apparaît sur le bulletin)
- PEAC (à structurer et à consolider)

Numérique :

- Travail qui continue et qui se consolide (Formation des usagers, matériel disponible, aménagements des salles).
- Web radio (lancement) => formation des collègues prévue l'an prochain
- Scratch en 5eme- PIX sur les classes de la 5eme et Terminale (avec deux niveaux de certifications 3eme et Tle)

Section OIB : quelques projets et rencontres (journalistes) ; jumelage avec le Lycée de Rabat ; sortie conjointe avec le GLFL

Education au développement durable :

- Elections ECO-délégués
- Comité EDD
- Forums des éco-délégués (avec video Prix Action Eco-déléguée)
- Formation à la fresque du Climat (tout le niveau 4eme)
- Education à la vie affective (niveau 6e et 3e)
- Interventions de trois structures différentes autour de la gestion du stress et la sensibilisation aux troubles mentaux (2nde, 1ere et Tle)

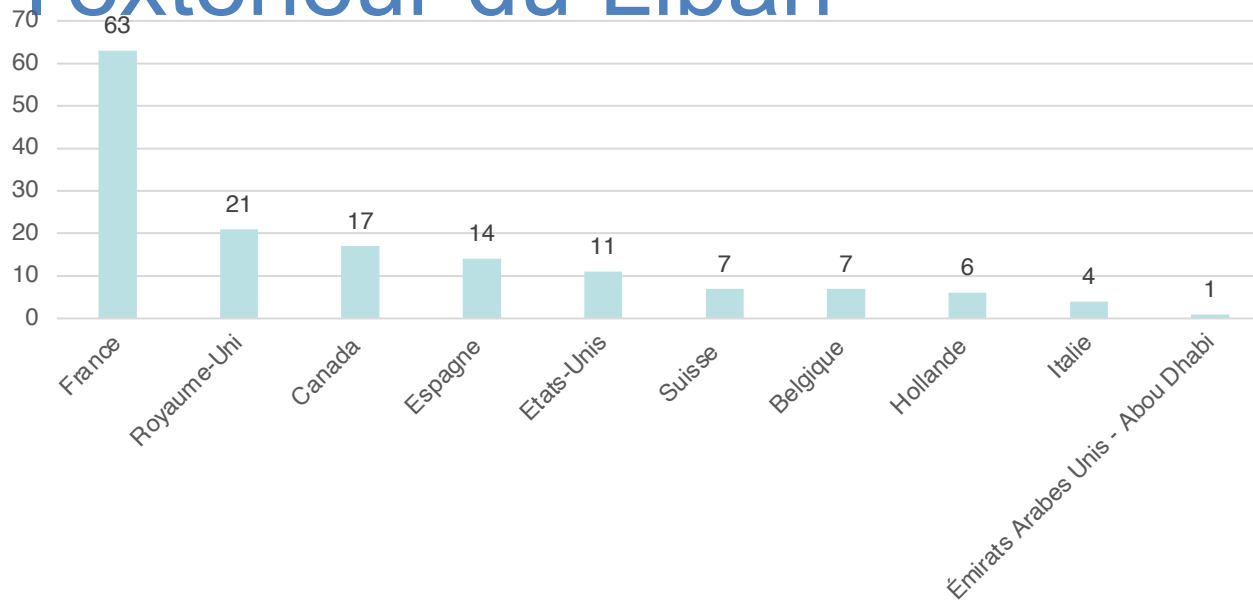
Orientation Post Bac - Bilan Provisoire Promo 2022

CIOCPF - Juin 2022

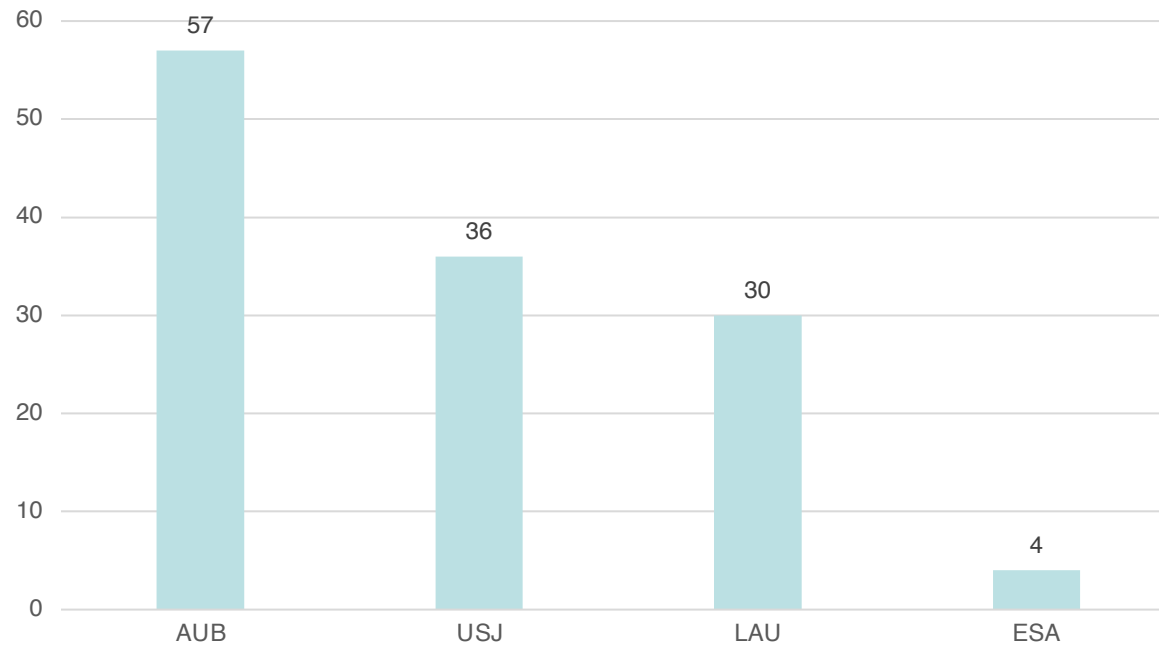
CiO



Dossiers présentés à l'extérieur du Liban



Dossiers présentés au Liban



Point sur les travaux prévus cet été

La liste des travaux ci-dessus est une estimation des travaux à conduire durant l'été 2022.

Elle sera validée après étude des devis et des priorités qui seront fixées lors de la mission de PPFL du 22 au 26 juin 2022.

I – TRAVAUX LIES A LA SECURITE :

- a. Ajout des cameras sur la clôture du nouveau bâtiment, du portail sud vers le portail de l'entrée du parking – 5 caméras.
- b. Ajout des cameras sur la clôture du nouveau bâtiment, du portail sud vers le portail de l'entrée du parking – 5 caméras.
- c. Remplacer les anciens camera sur les portails de la clôture du bâtiment principal et maternelle par des cameras existantes au stock et plus avancées.
- d. Ajouter une caméra sur le portail du local des transformateurs.
- e. Ajout d'un control d'accès pour la porte du centre donnant sur les jardins du CPF.
- f. Installation d'un nouvel appareil vidéophone à l'entrée principal du nouveau bâtiment.
- g. programmer le déplacement du tableau d'alarme incendie dans l'ancien logement de fonction du gardien au nouveau bâtiment au logement de Muhieddine – Câblage par QTM et installation Maccorp.
- a. Centraliser le haut-parleur principal de la centrale d'alarme incendie à l'accueil principal afin d'être écouté dans le nouveau bâtiment.

II – TRAVAUX DE MAINTENANCE

1. Travaux mécaniques :

- a. Revoir la distribution des vannes dans les toilettes surtout les toilettes du bâtiment maternelle – RDC
- b. Ventilation du local des agents au SS1 du bâtiment principal.
- c. Réseau eaux pluviales – bâtiment des sciences / toit principal-toit bus.
- d. Installation d'une séparation dans la cour des générateurs entre local générateur et local fuel.
- e. Remplacer les réservoirs secondaires d'eau dans le local des pompes du bâtiment principal.

1. Travaux électriques :

- a. Finalisation des travaux d'installations des lampes témoins (EDL- Générateurs) à l'accueil.
- b. Fixer le LED strip dans les allées du jardin central.
- c. Lampes LED : installation de nouveaux luminaires
 - 4 Classes de PS – bâtiment maternelle, RDC.
 - Etage 2 : bâtiment maternelle (4 salles et couloirs).
 - Toilettes du bâtiment maternelle (3 au premier étage et 1 au deuxième étage)
 - Remplacer les projecteurs d'éclairage de la scène de théâtre en projecteurs LED.
- d. Travaux électriques relatives à l'installation des TBI
 - Déplacement de 2 TBI
 - Ajout d'un TBI dans la salle C46.
 - Ajout d'un TBI dans la salle 223.
 - Ajout d'un TBI dans la salle D212.

3. Tavaux de ferronnerie :

- a. Installation des poteaux autour de la périphérie du collège.
- b. Diverses maintenances : Maintenance de deux portails en acier dans la maternelle, peinture d'un regard dans la cour de maternelle, maintenance de la menuiserie en acier du kiosque du préau.
- c. Installation de garde-corps – fenêtre basse du gymnase nouveau bâtiment.

4. Travaux de menuiserie aluminium :

- a. Maintenance de l'ensemble de menuiseries du nouveau bâtiment.
- b. Maintenance des hauts vasistas des salles de motricité, bâtiment maternelle ainsi que les fenêtres donnant sur les escaliers.
- c. Miroir pour WC étage 2, bâtiment maternelle.

5. Travaux de finitions :

- a. Travaux de peintures diverses : peinture du couloir du bâtiment principal RDC, R+1 et R+2, peinture de l'accueil principal et de la salle de réunion, peinture du mur externe de la façade maternelle donnant sur le jardin, diverses retouches de peinture dans la maternelle : fenêtres, rampe, coin fumeur, Retouche muret orange de la maternelle et mur gymnase, peinture porte en acier de la toilette des annexes, peinture des bancs verts du jardin
- b. Réparation des Wheel stopper abimés dans les sous-sols du nouveau bâtiment
- c. Réparation de l'étanchéité du théâtre.
- d. Maintenance de la mini clôture de bois de la maternelle
- e. Menuiserie et réparation des étagères pour la BCD.
- f. Rideaux enroulables pour le logement de proviseur et le local de détente des agents au nouveau bâtiment.
- g. Revêtement de sol en vinyle : accueil bâtiment principal, ascenseur bâtiment principal, rampe handicapé RDC-bâtiment principal
- h. Maintenance des jeux de la maternelle.
- i. Maintenance des portes des salles de classes maternelles.

6. Divers :

- a. Maintenance du préau primaire.
- b. Ilot informatique dans les salles de classe primaires.
- c. Rénovation et des fauteuils de la salle des professeurs.
- d. Installation des protections pour les panneaux de basket mobiles.
- e. Maintenance des échelles de la piscine.

Calendrier 2022/2023

CALENDRIER SCOLAIRE
2022-2023 (rythme nord)

août-22	septembre-22	octobre-22	novembre-22	décembre-22	janvier-23	février-23	mars-23	avril-23	mai-23	juin-23	juillet-23	
1 lu	1 je	1 sa	1 ma	1 je	1 di	1 me 4	1 me	1 sa	1 lu	1 je	1 sa	
2 ma	2 ve	2 di	2 me	2 ve	2 lu	2 je 6	2 je	2 di	2 ma	2 ve	2 di	
3 me	3 sa	3 lu	3 je	3 sa	3 ma	3 ve 4	3 ve	3 lu 6	3 me	3 sa	3 lu	
4 je	4 di	4 ma	4 ve	4 di	4 me	4 sa	4 sa	4 ma 6	4 je	4 di	4 ma	
5 ve	5 lu	5 me	5 sa	5 lu	5 je	5 di	5 di	5 me 4	5 ve	5 lu	5 me	
6 sa	6 ma	6 je	6 di	6 ma	6 ve	6 lu 6	6 lu	6 je 6	6 sa	6 ma	6 je	
7 di	7 me	7 ve	7 lu	7 me	7 sa	7 ma 6	7 ma	7 ve 4	7 di	7 me	7 ve	
8 lu	8 je	8 sa	8 ma	8 je	8 di	8 me 4	8 me	8 sa	8 lu	8 je	8 sa	
9 ma	9 ve	9 di	9 me	9 ve	9 lu 6	9 je 6	9 je	9 di	9 ma	9 ve	9 di	
10 me	10 sa	10 lu	10 je	10 sa	10 ma 6	10 ve	10 ve	10 lu 6	10 me	10 sa	10 lu	
11 je	11 di	11 ma	11 ve	11 di	11 me 4	11 sa	11 sa	11 ma 6	11 je	11 di	11 ma	
12 ve	12 lu	12 me	12 sa	12 lu	12 je	12 di	12 di	12 me 4	12 ve	12 lu	12 me	
13 sa	13 ma	13 je	13 di	13 ma	13 ve 4	13 lu	13 lu	13 je 6	13 sa	13 ma	13 je	
14 di	14 me	14 ve	14 lu	14 me	14 sa	14 ma	14 ma	14 ve 4	14 di	14 me	14 ve	
15 lu	15 je	15 sa	15 ma	15 je	15 di	15 me	15 me	15 sa	15 lu	15 je	15 sa	
16 ma	16 ve	16 di	16 me	16 ve	16 lu 6	16 je	16 je	16 di	16 ma	16 ve	16 di	
17 me	17 sa	17 lu	17 je	17 sa	17 ma 6	17 ve	17 ve	17 lu	17 me	17 sa	17 lu	
18 je	18 di	18 ma	18 ve	18 di	18 me 4	18 sa	18 sa	18 ma	18 je	18 di	18 ma	
19 ve	19 lu	19 me	19 sa	19 lu	19 je 6	19 di	19 di	19 me	19 ve	19 lu	19 me	
20 sa	20 ma	20 je	20 di	20 ma	20 ve 4	20 lu 6	20 lu	20 je	20 sa	20 ma	20 je	
21 di	21 me	21 ve	21 lu	21 me	21 sa	21 ma 6	21 ma	21 ve	21 di	21 me	21 ve	
22 lu	22 je	22 sa	22 ma	22 je	22 di	22 me 4	22 me	22 sa	22 lu	22 je	22 sa	
23 ma	23 ve	23 di	23 me	23 ve	23 lu 6	23 je 6	23 je	23 di	23 ma	23 ve	23 di	
24 me	24 sa	24 lu	24 je	24 sa	24 ma 6	24 ve 4	24 ve	24 lu	24 me	24 sa	24 lu	
25 je	25 di	25 ma	25 ve	25 di	25 me 4	25 sa	25 sa	25 me	25 je	25 di	25 ma	
26 ve	26 lu	26 me	26 sa	26 lu	26 je 6	26 di	26 di	26 me	26 ve	26 lu	26 me	
27 sa	27 ma	27 je	27 di	27 ma	27 ve 4	27 lu 6	27 lu	27 je	27 sa	27 ma	27 je	
28 di	28 me	28 ve	28 lu	28 me	28 sa	28 ma 6	28 ma	28 ve	28 di	28 me	28 ve	
29 lu	29 je	29 sa	29 ma	29 je	29 di		29 me	29 sa	29 lu	29 je	29 sa	
30 ma	30 ve	30 di	30 me	30 ve	30 lu 6		30 je	30 di	30 ma	30 ve	30 di	
31 me		31 lu		31 sa	31 ma 6		31 ve		31 me		31 lu	
heures	0	0	0	0	0	90	74	0	52	0	0	0
jours	0	0	0	0	0	17	14	0	10	0	0	0

nombre total d'heures de classe sur l'année :	216
nombre total de jours de classe sur l'année :	41

Questions diverses



aefe
Agence pour
l'enseignement français
à l'étranger

Question du comité des parents : le règlement interne ?



Présence Protestante Française au Liban



**Au revoir Jacques...
Et surtout :
Merci !**



Présence Protestante Française au Liban

