

POUR L'ÉCOLE  
DE LA CONFIANCE



# BACCALAURÉAT 2025

4 FÉVRIER 2023



MINISTÈRE  
DE L'ÉDUCATION  
NATIONALE



# SOMMAIRE

- Le nouveau BACCALAURÉAT = Cycle terminal (1ere + Tle)
- Le contrôle continu
- Les épreuves
- L'épreuve « Le Grand Oral » en classe de terminale
- Les enseignements communs
- Les spécialités
- Les enseignements optionnels
- Le Baccalauréat Français International : le BFI
- Le Baccalauréat Français : la section européenne
- Comment choisir ses spécialités ?
- Calendrier



# LE NOUVEAU BAC : CYCLE TERMINAL

■ **Le contrôle continu** représente 40% de la note finale



■ **Les épreuves terminales** comptent pour 60 % de la note finale

- **2 épreuves anticipées** de français en 1<sup>re</sup> (EAF écrit et EAF oral).
- **4 épreuves en terminale** : 2 épreuves de spécialité, 1 épreuve de philosophie et une épreuve orale terminale.

Ces épreuves sont organisées sur le modèle des épreuves actuelles du baccalauréat.



# LE CONTRÔLE CONTINU

- Les 40% de la note du baccalauréat évaluent les enseignements obligatoires ne faisant pas l'objet d'épreuves terminales. Ils sont calculés à partir des résultats obtenus en classe pendant les deux années du cycle terminal dans les enseignements suivants :
  - Dans l'enseignement de spécialité suivi uniquement en classe de première, la note à laquelle est affectée le coefficient 8 est la moyenne des moyennes trimestrielles ou semestrielles de l'élève pour la classe de première ;
  - En histoire-géographie, en enseignement scientifique, en mathématiques pour les élèves qui ne font pas la spécialité mathématiques, en langue vivante A et en langue vivante B, la moyenne des moyennes semestrielles de l'élève est affectée, dans chaque enseignement, d'un coefficient 3 pour la classe de première et d'un coefficient 3 pour la classe de terminale (soit un coefficient 6 pour chacun de ces enseignements sur le cycle terminal)
  - En éducation physique et sportive, la note à laquelle est affectée le coefficient 6 est la moyenne des notes obtenues par l'élève aux évaluations certificatives prévues dans le cadre du contrôle en cours de formation (CCF)
  - En enseignement moral et civique, la moyenne des résultats de l'élève est affectée d'un coefficient 1 pour la classe de première et d'un coefficient 1 pour la classe de terminale (soit un coefficient 2 pour cet enseignement sur le cycle terminal).



# LES ÉPREUVES FINALES

- Les épreuves finales comptent pour 60% dans la note finale du baccalauréat :
  - L'épreuve anticipée de français (EAF) écrite et orale en juin de l'année de première
  - Les épreuves écrites dans les deux enseignements de spécialité choisis par l'élève en mars de l'année de TLE
  - Une épreuve écrite de philosophie en juin de l'année de TLE
  - L'épreuve orale terminale appelée « grand oral » en juin de l'année de TLE
- Les épreuves de rattrapage :
  - Un élève ayant obtenu une note supérieure ou égale à 8 et inférieure à 10 au baccalauréat peut se présenter aux épreuves de rattrapage.
  - Il s'agit de deux épreuves orales, correspondant aux épreuves finales écrites (le français, la philosophie, et les deux enseignements de spécialité).

# L'ÉPREUVE ORALE EN CLASSE DE TERMINALE DITE « GRAND ORAL »

- Cette épreuve orale d'une durée de 20 minutes (préparation de 20 minutes) se passe à la fin de l'année de terminale devant un jury composé de deux professeurs (*1 professeur d'une de vos spécialités et 1 professeur de l'autre spécialité ou d'un enseignement commun*).
- Elle permet au candidat de montrer sa capacité à prendre la parole en public de façon claire et convaincante (*esprit critique, force de conviction sont importants*). Elle lui permet aussi d'utiliser les connaissances acquises dans ses deux spécialités pour créer une argumentation et montrer en quoi elles sont essentielles pour son projet d'études, voire son projet professionnel.
- L'épreuve se déroule en trois temps :
  - 5 minutes : présentation d'une question choisie par le jury parmi deux que vous avez préparées à l'avance. Elle peut porter sur une ou deux de vos spécialités (*par exemple, un candidat qui aurait histoire-géographie, géopolitique et sciences politiques et SVT, la question pourrait porter sur l'histoire de la médecine*).
  - 10 minutes : échanges avec le jury qui demande au candidat d'approfondir sa pensée (*connaissances et capacités d'argumentation sont évaluées*).
  - 5 minutes : échanges avec le jury sur le projet de poursuite d'études (*réflexion personnelle et motivations sont mises en avant*). Vous parlez des différentes étapes qui vous ont permis d'avancer dans votre projet : rencontres, engagements, stages, mobilité internationale...

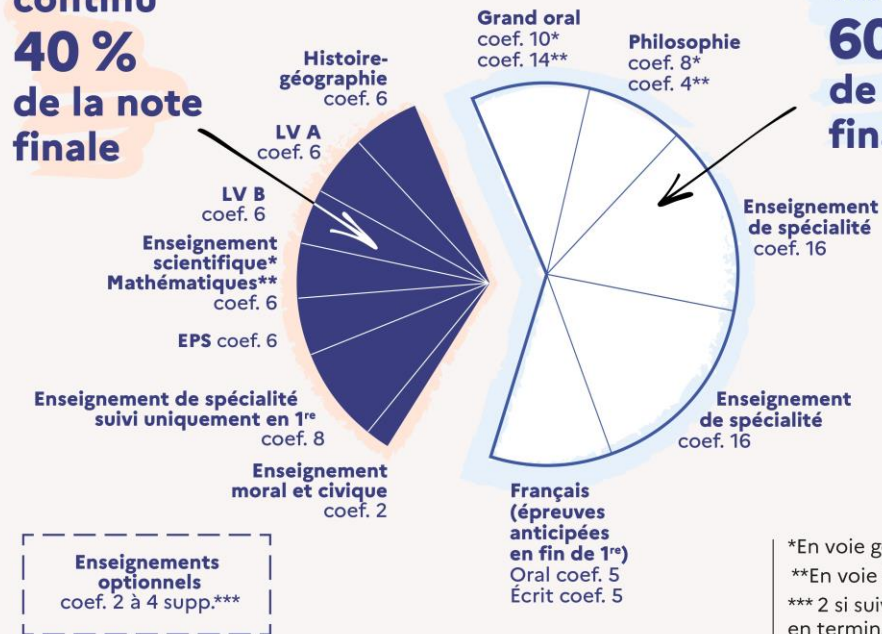
## BACCALAURÉAT GÉNÉRAL

# Répartition de la note finale



**Contrôle continu**  
**40 %**  
**de la note finale**

**Contrôle terminal**  
**60 %**  
**de la note finale**



MENJS - Septembre 2021



\*En voie générale  
\*\*En voie technologique  
\*\*\* 2 si suivi uniquement en terminale, 4 si suivi en 1<sup>re</sup> et terminale

# LES ENSEIGNEMENTS COMMUNS

## En classe de première

Français : 5 h

Histoire-géographie + EMC \*: 3h30

Langue vivante A et langue vivante B : 6 h

Enseignement scientifique : 2 h

Education physique et sportive : 2 h

Orientation : 0h30

Expression orale : 0h30

*+ des heures d'accompagnement personnalisé pour la bonne maîtrise du français écrit et oral*

**Pour les élèves qui ne choisissent pas la  
SPECIALITE MATHÉMATIQUES => 1h30 de  
mathématiques SPECIFIQUES obligatoire en 1ere**

## En classe de terminale :

Philosophie : 5 h

Histoire-géographie + EMC \*: 3h30

Langue vivante A et langue vivante B : 6 h

Enseignement scientifique : 2 h

Education physique et sportive : 2 h

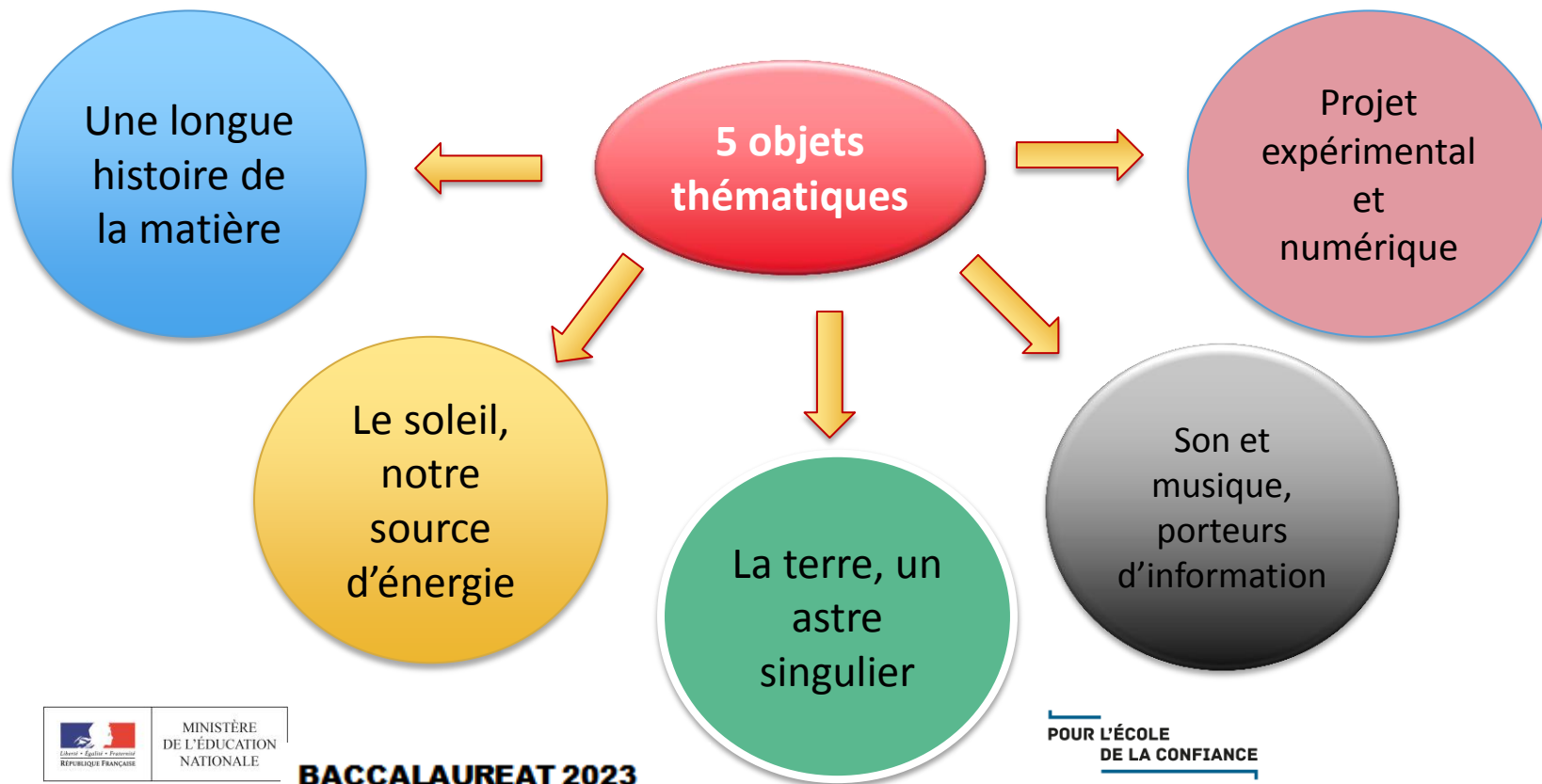
Expression orale : 0h30

*\* EMC: Education Morale et Civique  
LVA / LVB : Arabe, ou anglais, ou espagnol*



# L'ENSEIGNEMENT SCIENTIFIQUE

Les activités sont choisies pour :	Comprendre la nature du savoir scientifique et ses méthodes d'élaboration	Identifier et mettre en œuvre des pratiques scientifiques	Comprendre les effets de la science sur les sociétés et l'environnement	
4 champs :	Maths	Physique chimie	SVT	Numérique



# LES SPÉCIALITÉS

- Pour approfondir les disciplines, les élèves choisiront 3 spécialités en première parmi la liste ci-dessous. Horaire: 4h/semaine
- L'une des trois spécialités ne sera pas maintenue en terminale et sera évaluée en contrôle continu (coeff 8).
- Les élèves suivront donc deux spécialités en terminale. Horaire: 6h / semaine
  - Histoire géographie, géopolitique et sciences politiques
  - Langues, littératures et cultures étrangères en anglais
  - Humanités, littérature et philosophie
  - Sciences économiques et sociales
  - Mathématiques
  - Physique-chimie
  - Sciences de la vie et de la Terre

# LES ENSEIGNEMENTS OPTIONNELS

- **En première et en terminale:** les élèves pourront choisir **un seul** enseignement optionnel parmi la liste suivante (3h/semaine):

- LVC Espagnol (si elle est commencée en classe de seconde)
- Arts: Arts plastiques ou Théâtre ou Cinéma-audiovisuel.

- **En terminale:** les élèves pourront ajouter **un deuxième** enseignement optionnel parmi la liste suivante (3h/semaine):

- « **Mathématiques expertes** » s'adresse aux élèves qui ont choisi la spécialité « mathématiques » en terminale.
- « **Mathématiques complémentaires** » s'adresse aux élèves qui n'ont pas choisi la spécialité « mathématiques » en terminale mais qui l'ont suivie en première **et** aux élèves qui ont suivi en 1<sup>ère</sup> les mathématiques SPÉCIFIQUES.
- « **Droit et grands enjeux du monde contemporain** ».



## Bac Français International : BFI

La section internationale OIB  
devient **BFI : Baccalauréat  
Français International**  
à partir de l'année de  
**PREMIERE**

# Bac Français International : BFI

Deux nouveaux enseignements, le nombre de parcours et les coefficients => plus de souplesse, plus d'ouverture, plus de dynamisme, plus de place pour l'oral.

## BFI Trilingue (*arabe, anglais, français*)

LVA (3h)  
Coef. 3 + 3 (contrôle continu)

LVB (3h)  
Coef. 3 + 3 (contrôle continu)

Connaissance du monde  
en LS :  
LVA (2h)  
ORAL  
Coef. 20

Approfondissement  
culturel et linguistique  
LVB  
(2 en 1ere, 2h en Tle)  
ECRIT et ORAL  
Coef. 10 + 10

DNL obligatoire  
HISTOIRE GEOGRAPHIE  
4h  
(2h en LVA  
2h en Français)  
ECRIT et ORAL  
Coef. 10 + 10

DNL facultative (2h) :  
**MATHÉMATIQUES**  
ORAL  
Coef. 20

# BFI : les changements

Au CPF ...



- => Les élèves qui sont dans la section OIB accèdent directement au BFI.
- => Si d'autres élèves sont intéressés, la sélection se fera après avis du conseil de classe et sur dossier.

# BAC Section Européenne : ANGLAIS (élèves dispensés)

➔ L'indication "section européenne" est inscrite sur le diplôme du baccalauréat général.

## Objectifs linguistiques :

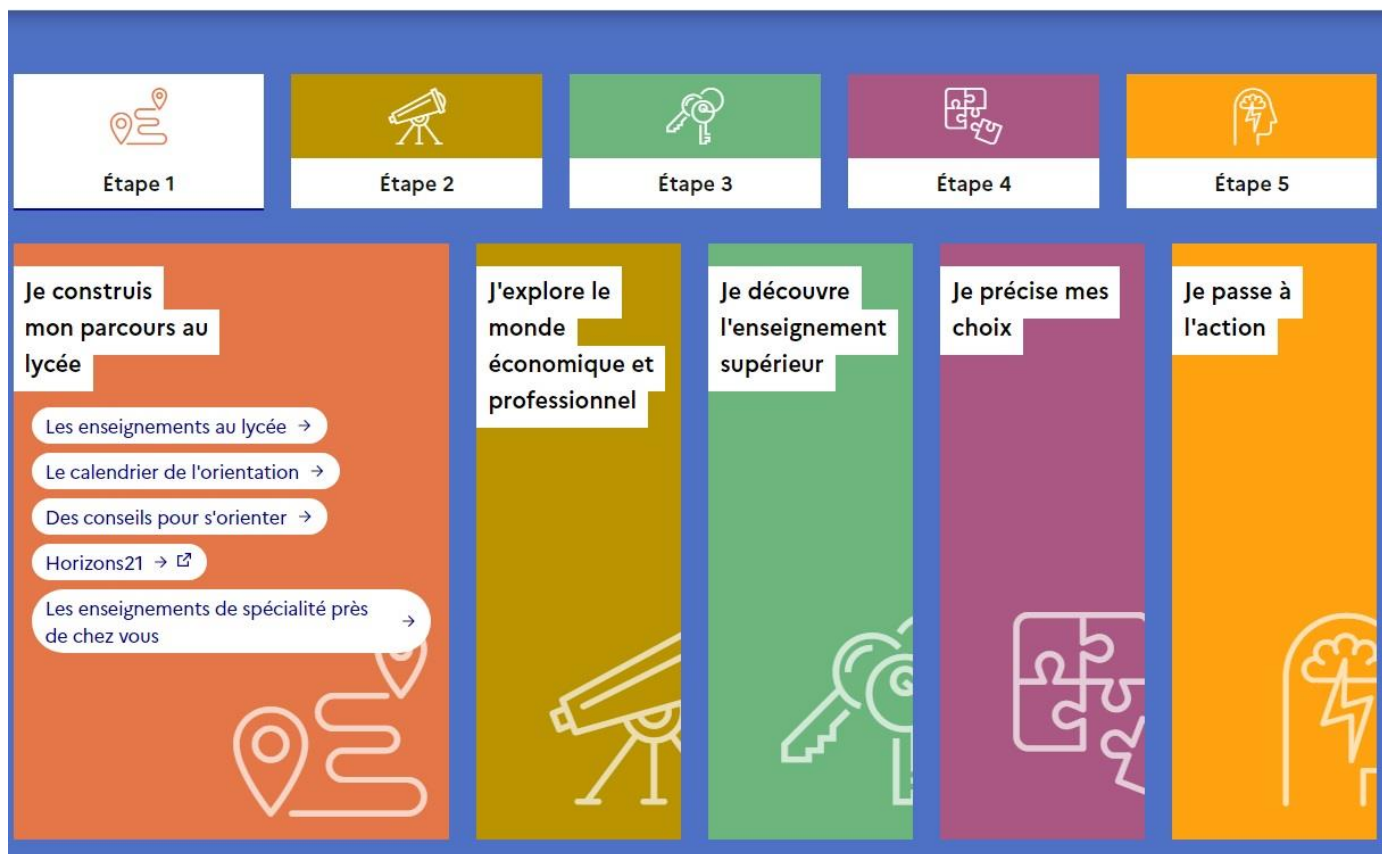
- Réussir les **examens de Cambridge** aux niveaux les plus élevés de certification en langue étrangère : l'examen de niveau C1 (appelé CAE ou Advanced) pour tous les élèves d'euro et également l'examen de niveau C2 (CPE ou Proficiency) pour une partie des élèves
- Développer le bagage culturel européen.

Aux 4 heures de LVA anglais sont ajoutées 1h de discipline non linguistique (DNL) enseignée en anglais (disciplines :  
- histoire/géographie en **anglais**)

**Cette indication « section européenne » dépend des résultats obtenus par le candidat :**  
=> il doit avoir obtenu au moins **12/20** à l'épreuve de langue vivante passée dans la **langue de la section**  
=> il doit avoir obtenu au moins **10/20** à une **évaluation spécifique** visant à apprécier le travail mené dans le cadre de la section européenne.

# Comment choisir ses spécialités ?

## <http://www.secondes-premieres2022-2023.fr>





# Comment choisir ses spécialités ?

## <http://www.horizons21.fr>



**HORIZONS21<sup>e</sup>**

Au lycée, construisez  
vos choix de spécialités

Simulez vos combinaisons de spécialités et  
découvrez les perspectives de formations et  
de métiers qui s'offrent à vous.

Vous êtes actuellement en classe de...

Seconde générale et technologique

Première générale

Première technologique



[enseignementsup-recherche.gouv.fr](http://enseignementsup-recherche.gouv.fr) [education.gouv.fr](http://education.gouv.fr) [onisep.fr](http://onisep.fr)

# CALENDRIER 2022-2023

## Deuxième trimestre :

- choix des trois spécialités par les élèves (4 vœux exigés) : fiche dialogue à compléter pour le 8 mars.
- **avis du conseil de classe** (TRÈS FAVORABLE – FAVORABLE – RÉSERVÉ – DÉFAVORABLE) visible sur le bulletin du 2eme trimestre (du 13 au 15 mars).

## Troisième trimestre :

- concertation des élèves avec les professeurs et la conseillère d'orientation pour préciser le choix définitif des trois spécialités.
- **avis définitif du conseil de classe.**
- choix des enseignements optionnels.

POUR L'ÉCOLE  
DE LA CONFIANCE



Collège Protestant Français

ÉTABLISSEMENT  
CONVENTIONNÉ



**aefe**

Agence pour  
l'enseignement français  
à l'étranger

### Contacts :

Anna VICENTE, Proviseur-adjoint

Courriel: [proviseur.adjoint@cpf.edu.lb](mailto:proviseur.adjoint@cpf.edu.lb)

Lynn SEIFFEDINE, Conseillère d'Orientation

Courriel : [cio.beyrouth@cpf.edu.lb](mailto:cio.beyrouth@cpf.edu.lb)

### Informations:

Site internet du CPF



MINISTÈRE  
DE L'ÉDUCATION  
NATIONALE

**BACCALAUREAT 2023**